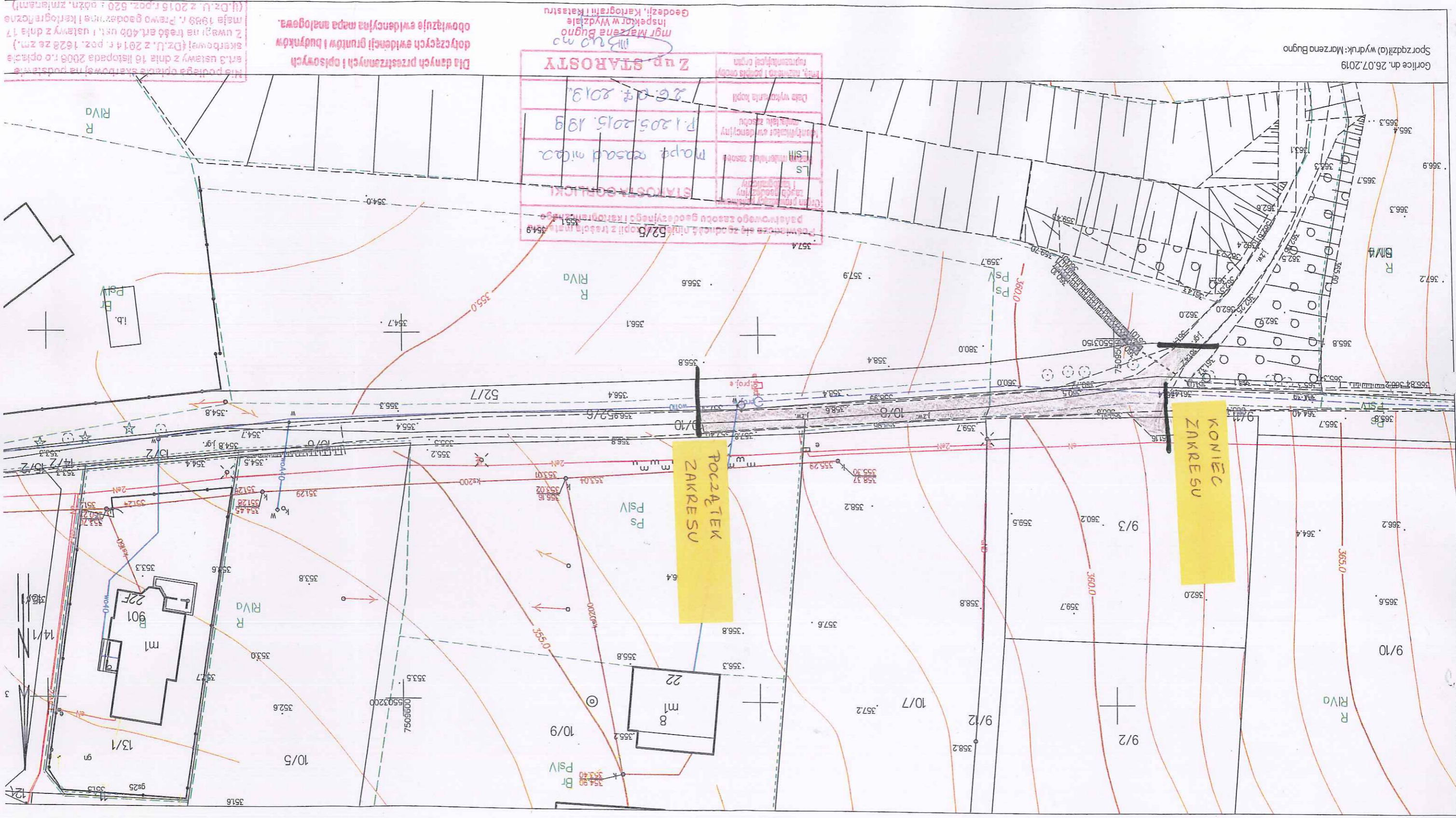


Województwo: małopolskie
Powiat: gorlicki
Jednostka ewidencyjna: 120501-1, Miasto Gorlice
Obręb: 0003, Stróżówka.

MAPA ZASADNICZA

SKALA 1:500

obr. Stróżówka. 0003: dz. 9/11, 10/6, 10/8, 10/10, 52/6, 52/7
Sektory mapy: 7.116.22.06.4.4; 7.116.22.07.3.3.



Przebieg linii z trasą inżynierską	
52/6	52/7
Plan sytuacyjny i opisowy	
LS	LS
Mapa zasadnicza	
P.1.205.2015.109	26.07.2013.
Data wykonania kopii	
Firma, nazwa i adres osoby reprezentującej firmę	

Dla danych przestrzennych i opisowych
dotyczących ewidencji gruntów i budynków
obowiązuje ewidencyjna mapa analogowa.

Nie podlega opłacie skarbowej na podstawie
art.3 ustawy z dnia 16 listopada 2006 r. o opłacie
skarbowej (Dz.U. z 2014 r. poz. 1628 ze zm.)
Z uwagi na treść art.40b ust.1 ustawy z dnia 17
maja 1999 r. Prawo geodezyjne i kartograficzne
(Dz.U. z 2016 r. poz. 620 z późn. zmianami)