



**zielone**  
INSPIRACJE

---

**PROJEKT ZAGOSPODAROWANIA  
ZIELENI W RAMACH PROJEKTU  
„RESTAURACJA PARKU  
MIEJSKIEGO IM. W.  
BIECHOŃSKIEGO W GORLICACH”**

**MAJ 2016R.**

---

Opracowała  
mgr inż. Małgorzata Fik  
[www.zielone-inspiracje.pl](http://www.zielone-inspiracje.pl)  
Tel. 508-188-802

---

## 1. ZAKRES PRACY

Pracę stanowi projekt zagospodarowania zieleni na terenie Parku Miejskiego w Gorlicach.

Projekt obejmuje część opisową oraz graficzną.

Część opisowa zawiera:

- Opis koncepcji projektowej
- Spis roślin projektowanych poszczególnych rabat

Część graficzna stanowi:

- Plansza 1: Projekt zagospodarowania zieleni w ramach projektu: „ Restauracja Parku Miejskiego im. W. Biechońskiego w Gorlicach”
- Plansza 2: Plan gospodarki drzewostanem
- Plansza 3: Nasadzenia 1
- Plansza 4: Nasadzenia 2
- Plansza 5: Nasadzenia 3 i 4
- Plansza 6: Nasadzenia 5
- Plansza 7: Nasadzenia 6
- Plansza 8: Nasadzenia 7
- Plansza 9: Nasadzenia 8
- Plansza 10: Nasadzenia 9
- Plansza 11: Nasadzenia 10
- Plansza 12: Nasadzenia 11
- Plansza 13: Nasadzenia 12
- Plansza 14: Nasadzenia 13
- Plansza 15: Nasadzenia 14
- Plansza 16: Nasadzenia 15
- Plansza 17: Nasadzenia 19

## 2. PODSTAWA OPRACOWANIA

Przy realizacji projektu opierano się na mapie zasadniczej w skali 1:1000, oraz wizji terenowej.

Mh

### 3. LOKALIZACJA OBIEKTU I OPIS STANU ISTNIEJĄCEGO

Park Miejski znajduje się w południowo- wschodniej części miasta i zajmuje powierzchnię około 20 ha. Stanowi miejsce wypoczynku, rekreacji mieszkańców. Teren parku od północy ograniczony jest parkiem leśnym na stoku Góry Parkowej.

Park wyposażony jest w sieć alejek spacerowych, znajdują się tu liczne pomniki, plac zabaw, altana oraz polana, a także ścieżka przyrodniczo- dydaktyczna.

Zieleń w parku stanowi starodrzew, krzewy ozdobne oraz rabaty.

Zieleń wymaga rewitalizacji. Niektóre drzewa i krzewy należy usunąć, ze względu na zły stan zdrowotny (Plansza 2), należy uzupełnić żywopłoty. Zieleń należy uzupełnić o nową atrakcyjną roślinność w postaci rabat, krzewów ozdobnych i atrakcyjnych gatunkowo drzew, aby podnieść atrakcyjność miejsca.

Niektóre rabaty należy zrewitalizować, poprzez uzupełnienie roślinności zgodnie z projektem oraz odtworzenie ścieżek z nawierzchni kamiennej (Rabata naprzeciw wiszącej kładki). Inne należy zastąpić nowymi nasadzeniami, które będą bardziej spójne z planem zagospodarowania parku: (Rabata przy wejściu do parku od strony ul. Dukielskiej i Rabata okrągła w pobliżu pomnika Pułaskiego). Pozostałe, należy usunąć, gdyż nie będą wiązały się kompozycyjnie z resztą projektu (Rabata przy toaletach i naprzeciwko pomnika Słowackiego.) W przypadku miejsca rabaty przy pomniku Słowackiego nawierzchnia zostanie utwardzona (wyłożona kostką).

### 4. OPIS KONCEPCJI PROJEKTOWEJ

Park Miejski w Gorlicach jest bardzo atrakcyjnym terenem dla mieszkańców. Bogaty drzewostan, atrakcyjna przyroda sprawiają, że miejsce to jest często wybierane jako miejsce wypoczynku, spotkań i rekreacji. Aby uatrakcyjnić pobyt odwiedzającym park, należy wprowadzić nowe nasadzenia (PLANSZA 1).

Większość rabat ograniczono w projekcie formowanym żywopłotem z bukszpanu wieczniezielonego o wysokości 30cm. Takie ramy podkreślą urok roślin, a także będą stanowić naturalną barierę ochronną przed zadeptywaniem.

W południowej części parku zaprojektowano rabaty z roślin kwaśnolubnych. Główną atrakcją będzie tu stanowić rabata składająca się z azalii i różaneczników (Plansza 6: Nasadzenia 5). Te kwitnące w

MR

różnych kolorach krzewy będą szczególnie atrakcyjne wiosną. O tym, że zwiedzający park będą zbliżać się do „rabaty azaliowej” będą informowały skrajne nasadzenia (Plansze: Nasadzenia 1,3,4). Każde z nich będzie kompozycyjnie nawiązywało do rabaty głównej. W tej części parku znajduje się dwa miejsca wypoczynku. Pierwsze, będzie stanowiła alejka kamienna z okrągłym placem, otoczona dekoracyjnymi krzewami azalii, tawułów oraz bylin (Plansza: Nasadzenia 2). Druga będzie znajdowała się w południowo-wschodniej części parku. W tym miejscu zaprojektowano wrzosowisko, szczególnie atrakcyjnie wyglądające jesienią (Plansza: Nasadzenia 6).

Idąc od strony południowej w głąb parku, przy wejściu na ścieżkę zdrowia, zaprojektowano rabatę bylinową. Będą tu dominowały rośliny okrywowe, o ciekawym ulistnieniu (Plansza: Nasadzenia 9).

W centralnej części parku zaprojektowano półokrągłe rabaty, na których będą rosły krzewy o atrakcyjnym kwitnieniu. Jedną z nich będzie stanowiła różanka (Plansza: Nasadzenia 7). Na drugiej zaprojektowano kwitnące hortensje, tawuły oraz berberysy i zimozielone świerki w karłowej odmianie (Plansza: Nasadzenia 8).

Schodząc z mostu od obwodnicy, zmierzając w północną część parku zwiedzający natkną się na różanki (Plansza: Nasadzenia 10 i 11). W północnej części parku przy altanie zaprojektowano kolejną rabatę z krzewami kwitnącymi (hortensje i lawendy), które swoim wdziękiem podkreślą romantyczny charakter budowli. W pobliżu zaprojektowano krzewy róż parkowych.

Niektóre trawniki w parku należy wymienić (Plansza 1). Jest to szczególnie ważne w przypadku polany parkowej znajdującej się w północnej części parku. Dzięki nowej nawierzchni trawiastej, a później prawidłowej pielęgnacji, będzie to atrakcyjne miejsce do gier i zabaw, a także wypoczynku.

Przy rzece Sękówce zaplanowano teren do wypoczynku o powierzchni trawiastej. Teren ten należy uporządkować poprzez usunięcie zarośli krzewiastych i założenie nowego trawnika.

*mf*

## 5. GOSPODARKA DRZEWOSTANEM

### Spis roślinności do usunięcia

Do spisu tabelarycznego – część graficzna Plansza 2

Lp.	Nazwa gatunkowa	sztuk	opis
1	Klon pospolity <i>Acer platanoides</i>	1	siewka drzewa, w miejscu nowych nasadzeń
2	Żylistek szorstki <i>Deutzia scabra</i>	1	miejsce nowych nasadzeń
3	Pęcherznica kalinolistna <i>Physocarpus opulifolius</i>	1	miejsce nowych nasadzeń
4	Ligustr pospolity <i>Ligustrum vulgare</i>	150mb	liczne siewki klonu, przerwy w żywopłocie należy wymienić go na żywopłot grabowy
5	Tawuła van Houtte'a <i>Spiraea x vanhouttei</i>	Grupa krzewów	zły stan zdrowotny, liczne wypadnięcia
6	Jałwiec <i>Juniperus sp.</i>	1	zły stan zdrowotny
7	Głóg jednoszyjkowy <i>Crataegus monogyna</i>	1	drzewo pochylone, zagrażające ludziom
8	Klon jesionolistny <i>Acer negundo</i>	1	drzewo pochylone, zagrażające ludziom
9	Klon jesionolistny <i>Acer negundo</i>	1	drzewo pochylone, zagrażające ludziom
10	Pęcherznica kalinolistna <i>Physocarpus opulifolius</i>	5	miejsce nowych nasadzeń
11	Grupa krzewów		zły stan
	Forsycja pośrednia <i>Forsythia x intermedia</i>	2	zdrowotny, miejsce nowych nasadzeń
	Pęcherznica kalinolistna <i>Physocarpus opulifolius</i>	5	
	Żylistek szorstki <i>Deutzia scabra</i>	3	
	Siewki klonów <i>Acer</i>	2	

Wojewódzki Urząd Ochrony Zabytków  
w Krakowie  
Delegatura w Nowym Sączu  
ul. Wisniowieckiego 127, 33-300 Nowy Sącz  
tel./fax 18 442-84-84

*MF*

12	Żyłistek szorstki <i>Deutzia scabra</i>	3	
13	Żyłistek szorstki <i>Deutzia scabra</i>	1	
14	Żyłistek szorstki <i>Deutzia scabra</i>	6	
15	Świerk pospolity <i>Picea abies</i>	1	zły stan zdrowotny
16	Krzewuszką cudowną <i>Weigela florida</i>	5	
17	Żyłistek szorstki <i>Deutzia scabra</i>	1	
18	Pęcherznica kalinolistna <i>Physocarpus opulifolius</i>	1	
19	Pęcherznica kalinolistna <i>Physocarpus opulifolius</i>	1	

## 6. SPIS ROSLINNOŚCI PROJEKTOWANEJ

Lp.	Nazwa gatunkowa	Szt.	Uwagi
Nasadzenia 1			
1	Azalia <i>Rhododendron 'Feuerwerk'</i>	1	
2	Azalia japońska <i>Rhododendron 'Babushka'</i>	6	
3	Bergenia sercowata <i>Bergenia cordifolia</i>	25	
4	Turzyca muskegońska <i>Carex muskingumensis</i>	9	
5	Bukszpan wiecznie zielony <i>Buxus sempervirens</i>	60	
Nasadzenia 2			
6	Berberys Thunberga <i>Berberis thunbergii 'Bogozam'</i>	85	
7	Bergenia sercowata <i>Bergenia cordifolia</i>	80	
8	Tawułka Arendsa <i>Astilbe x arendsii</i>	56	
9	Żurawka drżączkowata <i>Heuchera sp.</i>	25	
10	Różanecznik <i>Rhododendron 'Roseum Elegans'</i>	17	
Nasadzenia 3			
11	Azalia <i>Rhododendron 'Feuerwerk'</i>	1	
12	Azalia japońska <i>Rhododendron 'Babushka'</i>	7	
13	Bergenia sercowata <i>Bergenia cordifolia</i>	50	
14	Bukszpan wiecznie zielony <i>Buxus sempervirens</i>	95	
Nasadzenia 4			
15	Azalia <i>Rhododendron 'Feuerwerk'</i>	3	
16	Azalia japońska <i>Rhododendron 'Babushka'</i>	25	
17	Bergenia sercowata <i>Bergenia cordifolia</i>	25	
18	Turzyca muskegońska <i>Carex muskingumensis</i>	21	

wojewódzki Urząd Ochrony Zabytków  
w Krakowie  
Delegatura w Nowym Sączu  
Wismłowieckiego 127, 33-300 Nowy Sącz  
tel./fax 18 442-84-84

19	Bukszpan wiecznie zielony <i>Buxus sempervirens</i>	85	
Nasadzenia 5			
20	Różanecznik <i>Rhododendron</i> 'Nova Zembla'	84	
21	Azalia <i>Rhododendron</i> 'Golden Sunset'	32	
22	Azalia <i>Rhododendron</i> 'Allotria'	32	
23	Azalia japońska <i>Rhododendron</i> 'Eisprincessin'	18	
24	Różanecznik <i>Rhododendron</i> 'Eskimo'	12	
25	Różanecznik <i>Rhododendron</i> 'Elegans'	24	
26	Różanecznik <i>Rhododendron</i> 'Klondyke'	10	
Nasadzenia 6			
27	Azalia japońska <i>Rhododendron</i> 'Rokoko'	15	
28	Wrzos pospolity <i>Calluna vulgaris</i> 'Alicia'	50	
29	Wrzos pospolity <i>Calluna vulgaris</i> 'Dark Star'	50	
30	Wrzos pospolity <i>Calluna vulgaris</i> 'Boskoop'	70	
31	Wrzos pospolity <i>Calluna vulgaris</i> 'Annemarie'	25	
32	Magnolia gwieździsta <i>Magnolia stellata</i>	1	
Nasadzenia 7			
33	Bukszpan wiecznie zielony <i>Buxus sempervirens</i>	290	
34	Róża <i>Rosa</i> szczepiona na pniu żółta	3	
35	Róża <i>Rosa</i> 'Rumba' odm. pomarańczowa	80	
36	Róża <i>Rosa</i> 'Landora' odm. żółta	26	
37	Róża <i>Rosa</i> 'Erotica' odm. żółta	8	
Nasadzenia 8			
38	Tawuła japońska <i>Spiraea japonica</i> 'Gold Flame'	40	
39	Berberys Thunberga <i>Berberis thunbergii</i> 'Admiration'	62	
40	Hortensja bukietowa <i>Hydrangea paniculata</i>	15	
41	Lawenda wąskolistna <i>Lawandula angustifolia</i>	66	
42	Świerk pospolity <i>Picea abies</i> 'Nidiformis'	15	
43	Bukszpan wiecznie zielony <i>Buxus sempervirens</i>	290	
Nasadzenia 9			
44	Dąbrówka rozłogowa <i>Ajuga reptans</i>	210	
45	Miodunka pstra <i>Pulmonaria saccharata</i>	205	
46	Kopytnik pospolity <i>Asarum europaeum</i>	215	
47	Funkia <i>Hosta</i>	70	
48	Parzydło leśne <i>Aruncus dioicus</i>	42	
49	Tawułka Arendsza <i>Astilbe arendsii</i>	120	
50	Serduszka wspaniałe <i>Dicentra spectabilis</i>	25	
Nasadzenia 10			
51	Tawuła japońska <i>Spiraea japonica</i> 'Golden Princess'	116	
52	Forsycja pośrednia <i>Forsythia x intermedia</i>	112	

Wojewodzki Urząd Ochrony Zabytków  
w Krakowie  
Delegatura w Nowym Sączu  
Wiśniowieckiego 127, 33-300 Nowy Sącz  
tel./fax 18 442-84 84

*Mi*

53	Bukszpan wiecznie zielony <i>Buxus sempervirens</i>	205	
54	Róża <i>Rosa</i> 'Landora' odm. żółta	15	
55	Róża <i>Rosa</i> 'Troika' odm. pomarańczowa	21	
56	Róża <i>Rosa</i> 'Ingrid Bergman' odm. czerwona	36	
Nasadzenia 11			
57	Bukszpan wiecznie zielony <i>Buxus sempervirens</i>	410	
58	Róża <i>Rosa</i> 'Chopin' odm. kremowa	30	
59	Róża <i>Rosa</i> 'Super Star' odm. pomarańczowa	42	
60	Róża <i>Rosa</i> 'Quinn Elizabeth'	72	
Nasadzenia 12			
61	Hortensja bukietowa <i>Hydrangea paniculata</i>	30	
62	Lawenda wąskolistna <i>Lawandula angustifolia</i>	50	
63	Róża parkowa <i>Rosa</i> 'Abraham Darby'	6	
64	Runianka japońska <i>Pachysandra terminalis</i>	160	
Nasadzenia 13			
65	Forsycja pośrednia <i>Forsythia x intermedia</i>	6	
Nasadzenia 14			
66	Mahonia pospolita <i>Mahonia aquifolium</i>	39	
67	Jaśminowiec wonny <i>Philadelphus coronarius</i>	6	
Nasadzenia 15			
68	Mahonia pospolita <i>Mahonia aquifolium</i>	17	
69	Forsycja pośrednia <i>Forsythia x intermedia</i>	6	
70	Tawuła japońska <i>Spiraea japonica</i> 'Golden Princess'	48	
71	Barwinek pospolity <i>Vinca minor</i>	42	
72	Kalina koralowa <i>Viburnum opulus</i>	3	
Nasadzenia 16			
73	Magnolia gwieździsta <i>Magnolia stellata</i>	3	
74	Tulipanowiec amerykański <i>Liriodendron tulipifera</i>	1	
Nasadzenia 17			
75	Barwinek pospolity <i>Vinca minor</i>	200	
Nasadzenia 18			
76	Hortensja bukietowa	60	
Nasadzenia 19			
77	Bukszpan wiecznie zielony <i>Buxus sempervirens</i>	190	
78	Hortensja bukietowa <i>Hydrangea paniculata</i>	10	
79	Tawuła japońska <i>Spiraea japonica</i> 'Gold Flame'	30	
Nasadzenia nowych żywopłotów			
80	Grab pospolity <i>Carpinus betulus</i>	1130	sadzonki
Uzupełnienie żywopłotów istniejących			
81	Berberys Thunberga <i>Berberis thunbergii</i>	12	Krzewy o

Wojewódzki Urząd Ochrony Zabytków  
w Krakowie  
Delegatura w Nowym Sączu  
ul. Wiśniowieckiego 177, 33-300 Nowy Sącz  
tel./fax 18 442-84-84



			wysokości minimum 50cm
82	Grab pospolity <i>Carpinus betulus</i>	685	sadzonki

## 7. OPIS PRAC DOTYCZĄCY PROJEKTU REALIZACJI ZIELENI

Przed przystąpieniem do realizacji projektu należy wykonać zalecenia przewidziane w wytycznych do gospodarki zielenią zawartych w opracowaniu pt: Plan gospodarki drzewostanem Plansza 2.

Należy położyć szczególny nacisk na:

- zabezpieczenie drzew na czas realizacji prac inwestycyjnych,
- porządkowanie drzewostanu, usunięcie egzemplarzy suchych i zamierających,
- pielęgnacją istniejącej roślinności.

Realizację projektu należy wykonywać zgodnie z przedstawionym harmonogramem prac:

- oczyszczenie terenu,
- przygotowanie ziemi do sadzenia,
- sadzenie drzew, krzewów, bylin, roślin okrywowych z częściową zaprawą dołów,
- założenie obrzeży trawnikowych,
- założenie włókniny na nasadzeniach i wyłożenie warstwy ściółki w postaci przekompostowanej kory sosnowej,
- renowacja trawników zaznaczonych na Planszy nr 1.

## 8. RENOWACJA TRAWNIKA

Renowację trawnika przewiduje się w miejscach oznaczonych na Planszy nr 1. Przewiduje się obsiew z nawożeniem.

Zdjąć starą darniową warstwę 10 cm, przekopać glebę do głębokości 13 cm, wysiać nawozy oraz rozłożyć 2 cm substratu torfowego. Ze względu na warunki glebowe i stopień nasłonecznienia (powierzchnie nie zadrzewione, narożne narażone na duże nasłonecznienie lub zacienienie) teren przyjęto do wysiewu 4 składnikową mieszankę traw: mietlica pospolita, kostrzewa rozłogowa czerwona, kostrzewa czerwona, wiechlina łąkowa. Siałkę należy w ilości 35-50 g/1m<sup>2</sup> trawnika. Wysiewać siewnikiem krzyżowo obsiewając gęściej brzegi. Optymalna głębokość, na jakiej powinny znaleźć się nasiona to 0,5-1 cm. Przykrywamy za pomocą sprężystych grabi o płaskich zębach. Następnie wykonujemy wałowanie, aby zapobiec wymyciu przez deszcz lub wywianiu przez wiatr.

W miejscu zlikwidowanych rabat należy założyć trawniki siewem.

Urząd Miejski w Nowym Sączu  
 Delegatura w Krakowie  
 ul. Wisniowieckiego 127, 33-300 Nowy Sącz  
 tel./fax 18 442-84-84

## 9. SADZENIE DRZEW, KRZEWÓW ORAZ BYLIN

Przed posadzeniem rośliny podlać, a następnie wyznaczyć miejsca ich sadzenia zgodnie z projektem.

Rośliny sadzimy w doły o średnicy większej o 50% od średnicy pojemnika, w którym rosły oraz o 15 % większe niż wysokość pojemnika. Dno dołu oraz ściany boczne rozluźnić, zaprawić żyzną ziemią ogrodniczą o pH właściwym dla danej rośliny. Roślinę umieścić w przygotowanym dole obsypać do 2/3 głębokości ziemią żyzną wymieszaną z podłożem, podlać wodą w celu zamulenia bryły korzeniowej. Różę sadzić na takiej wysokości, aby miejsce okulizacji było 5 cm poniżej poziomu gruntu. Po wsiąknięciu wody, uzupełnić doły ziemią i delikatnie ubić, aby powstało niewielkie zagłębienie.

Rośliny sadzimy na taką głębokość na jakiej rosły w szkółce.

Po posadzeniu krzewy liściaste przyciąć, skracając pędy o 1/3 długości. Powierzchnia mis wokół roślin oraz skupiny nasadzeń wyłożyć tkaniną ogrodniczą i wyściółkować korą warstwą grubości 5cm. Kora powinna być przekompostowana, sosnowa, średnio zmielona, równomiernie rozdrobniona o odczynie obojętnym

Rośliny sadzić w chłodne, wilgotne dni.

Powierzchnie pokryte roślinami oddzielić od trawnika obrzeżem trawnikowym.

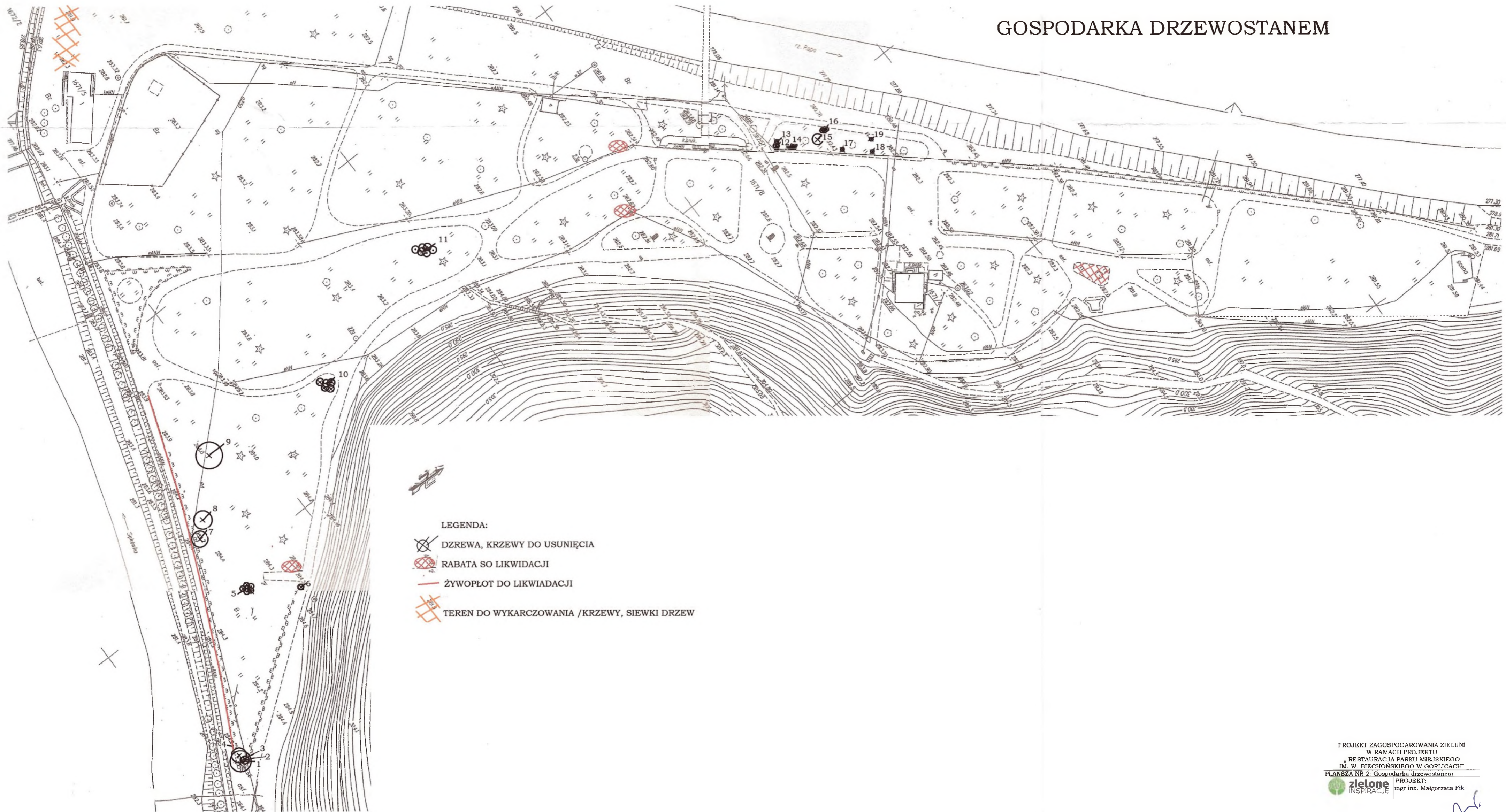
PROJEKT ZAGOSPODAROWANIA ZIELENI W RAMACH PROJEKTU:  
 „RESTAURACJA PARKU MIEJSKIEGO IM. W. BIECHOŃSKIEGO W GORLICACH”



PROJEKT ZAGOSPODAROWANIA ZIELENI  
 W RAMACH PROJEKTU  
 „RESTAURACJA PARKU MIEJSKIEGO  
 IM. W. BIECHOŃSKIEGO W GORLICACH”  
 PLANZA NR 1: Projekt zagospodarowania  
 PROJEKT:  
 mgr inż. Małgorzata Fik

# PROJEKT ZAGOSPODAROWANIA ZIELENI W RAMACH PROJEKTU „RESTAURACJA PARKU MIEJSKIEGO IM. W. BIECHOŃSKIEGO W GORLICACH”

## GOSPODARKA DRZEWOSTANEM

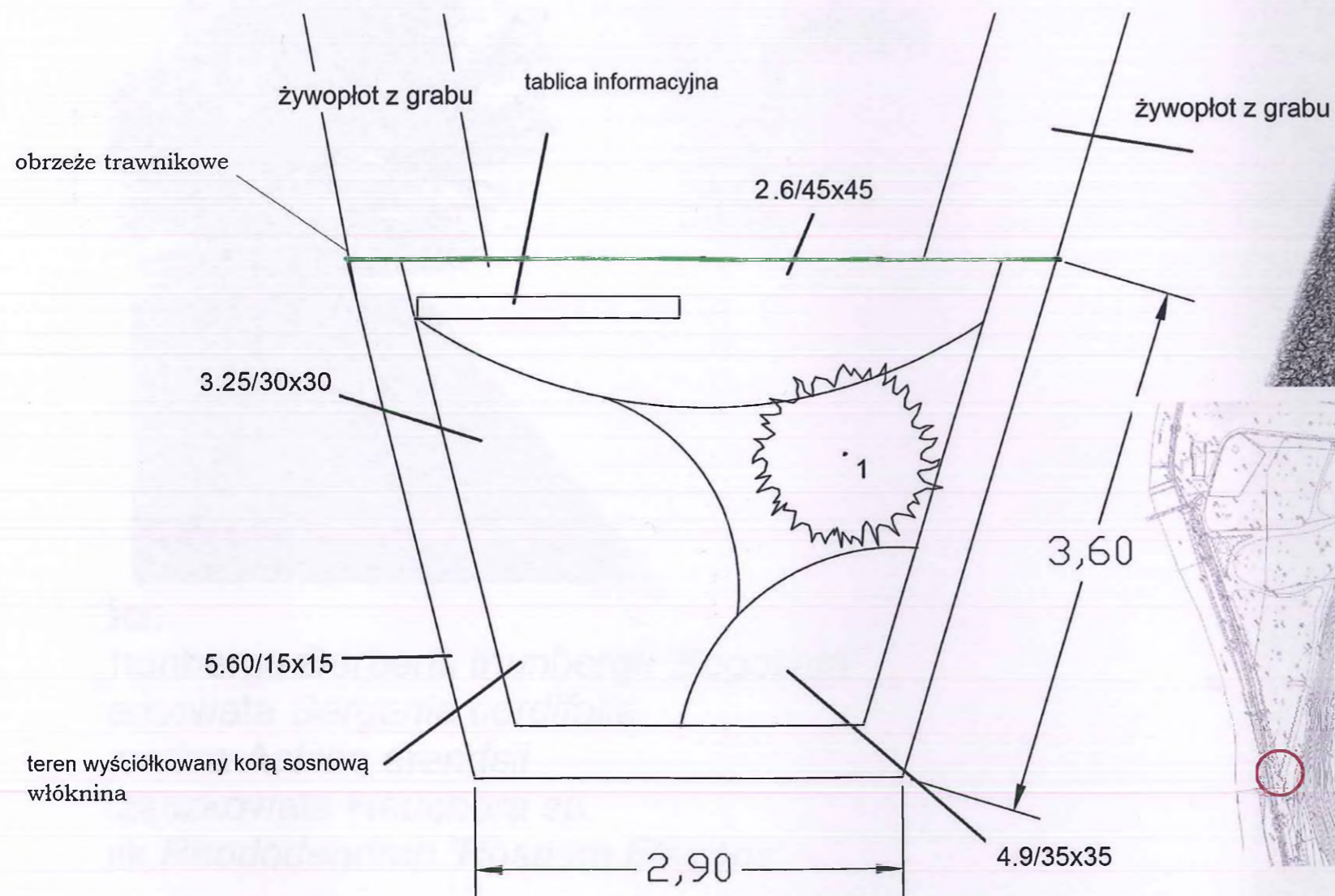


PROJEKT ZAGOSPODAROWANIA ZIELENI  
W RAMACH PROJEKTU  
„RESTAURACJA PARKU MIEJSKIEGO  
IM. W. BIECHOŃSKIEGO W GORLICACH”  
PLANSZA NR 2 Gospodarka drzewostanem  
PROJEKT:  
mgr inż. Małgorzata Fik



Wojewódzki Urząd Ochrony Zabytków  
w Krakowie  
Delegatura w Nowym Sączu  
ul. Wiśniewieckiego 127, 33-300 Nowy Sącz  
tel./fax 18 442-84-84


PROJEKT ZAGOSPODAROWANIA ZIELENI W RAMACH PROJEKTU  
 „RESTAURACJA PARKU MIEJSKIEGO IM. W. BIECHOŃSKIEGO W GORLICACH”  
 NASADZENIA 1



Spis roślinności:

1. Azalia *Rhododendron 'Feuerwerk'*
2. Azalia japońska *Rhododendron 'Babuschka'*
3. Bergenia sercowata *Bergenia cordifolia*
4. Turzyca muskegońska *Carex muskingumensis*
5. Bukszpan wieczniezielony *Buxus sempervirens*-  
 żywopłot formowany 30cm wysokości

PROJEKT ZAGOSPODAROWANIA ZIELENI  
 W RAMACH PROJEKTU  
 „RESTAURACJA PARKU MIEJSKIEGO  
 IM. W. BIECHOŃSKIEGO W GORLICACH”  
 PLANSZA NR 3: Nasadzenia 1

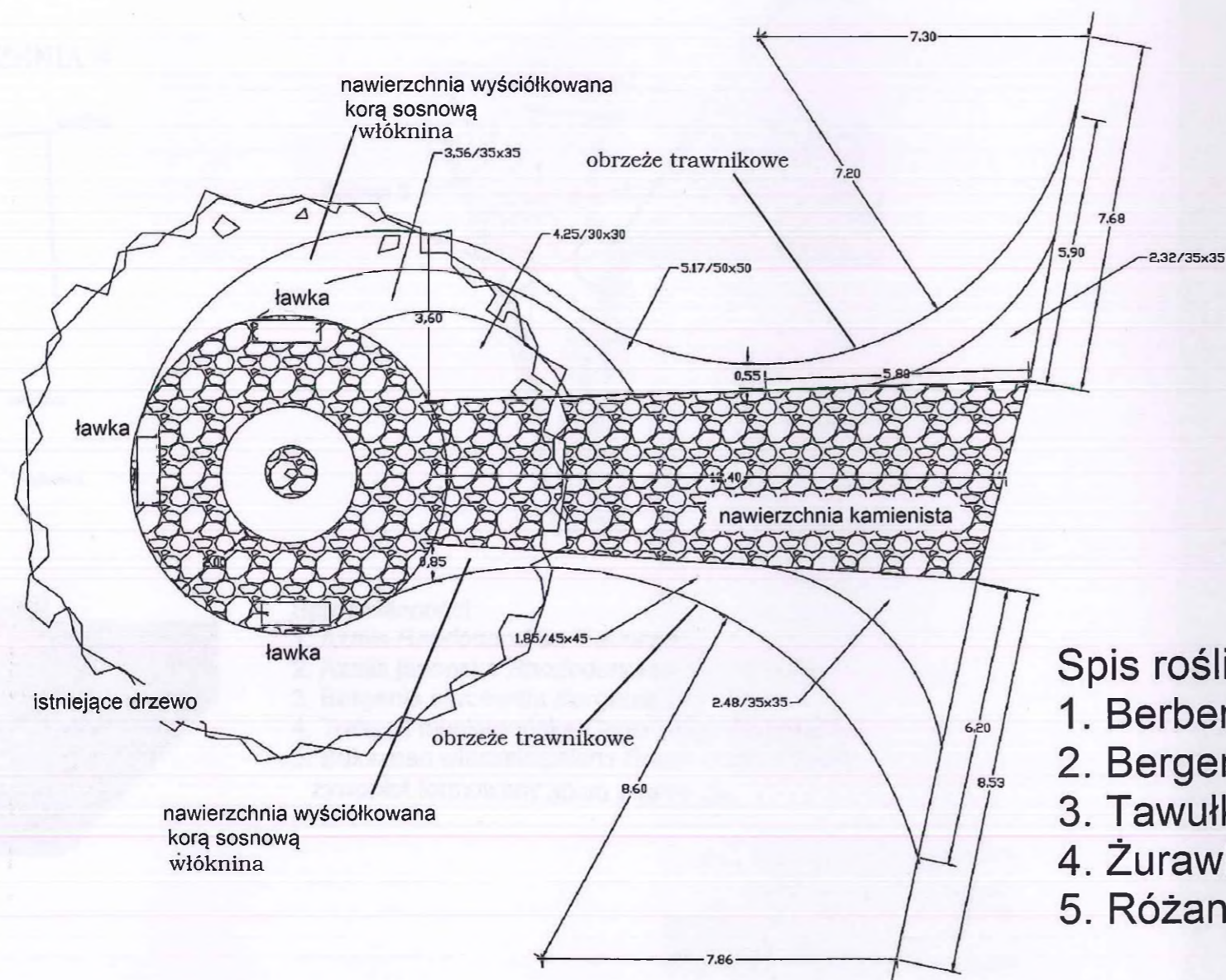
 **zielone**  
 INSPIRACJE

PROJEKT:  
 mgr inż. Małgorzata Fik

*mf*

Wojewódzki Urząd Ochrony Zabytków  
 w Krakowie  
 Delegatura w Nowym Sączu  
 ul. Wiśniowieckiego 127, 33-300 Nowy Sącz  
 tel./fax 18 442-84-84

PROJEKT ZAGOSPODAROWANIA ZIELENI W RAMACH PROJEKTU  
 „RESTAURACJA PARKU MIEJSKIEGO IM. W. BIECHOŃSKIEGO W GORLICACH”  
 NASADZENIA 2



Spis roślinności:

1. Berberys Thunberga *Berberis thunbergii* 'Bogozam'
2. Bergenia sercowata *Bergenia cordifolia*
3. Tawułka Arendsa *Astilbe arendsii*
4. Żurawka drzączkowata *Heuchera* sp.
5. Różanecznik *Rhododendron* 'Roseum Elegans'

PROJEKT ZAGOSPODAROWANIA ZIELENI  
 W RAMACH PROJEKTU  
 „RESTAURACJA PARKU MIEJSKIEGO  
 IM. W. BIECHOŃSKIEGO W GORLICACH”  
 PLANSZA NR 4: Nasadzenia 2

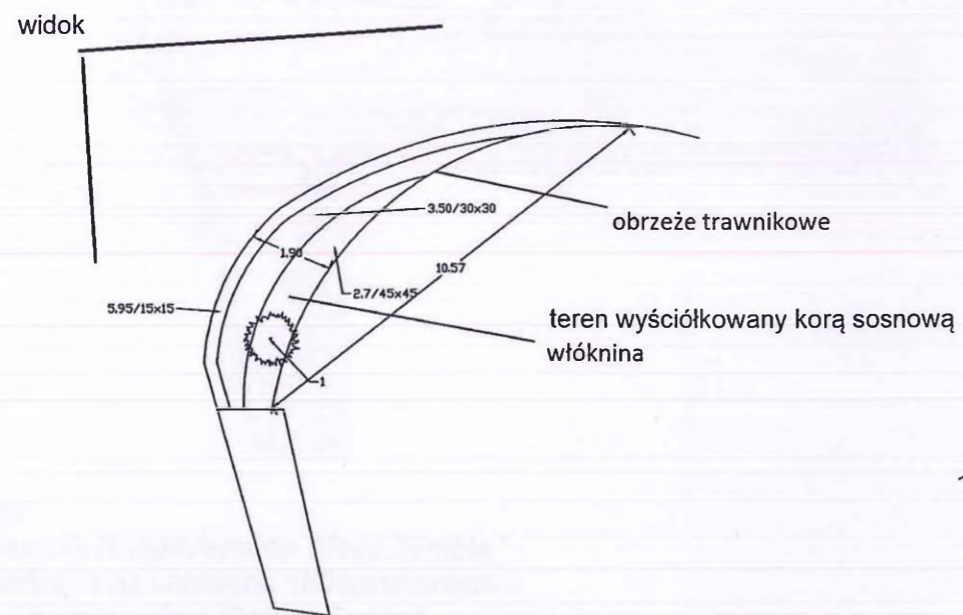


PROJEKT:  
 mgr inż. Małgorzata Fik

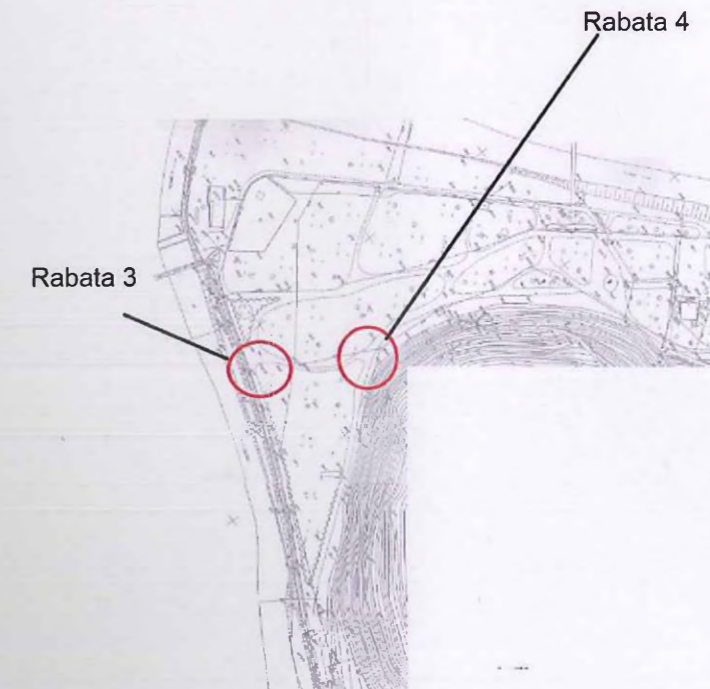
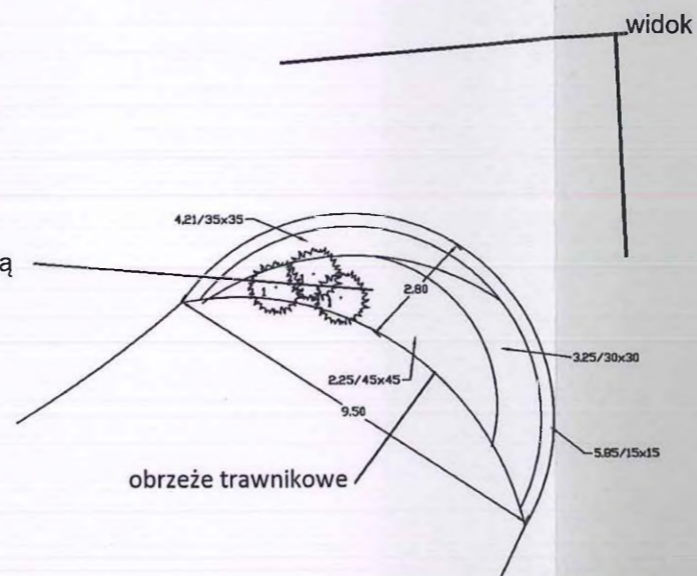
*M.F.*

PROJEKT ZAGOSPODAROWANIA ZIELENI W RAMACH PROJEKTU  
 „RESTAURACJA PARKU MIEJSKIEGO IM. W. BIECHOŃSKIEGO W GORLICACH”  
 NASADZENIA 3-4

NASADZENIA 3



NASADZENIA 4



Spis roślinności:

1. Azalia *Rhododendron 'Feuerwerk'*
2. Azalia japońska *Rhododendron 'Babuschka'*
3. Bergenia sercowata *Bergenia cordifolia*
4. Turzyca muskegońska *Carex muskingumensis*
5. Buxszpan wieczniezielony *Buxus sempervirens* - żywopłot formowany 30cm wysokości

PROJEKT ZAGOSPODAROWANIA ZIELENI  
 W RAMACH PROJEKTU  
 „RESTAURACJA PARKU MIEJSKIEGO  
 IM. W. BIECHOŃSKIEGO W GORLICACH”  
 PLANSZA NR 5: Nasadzenia 3-4

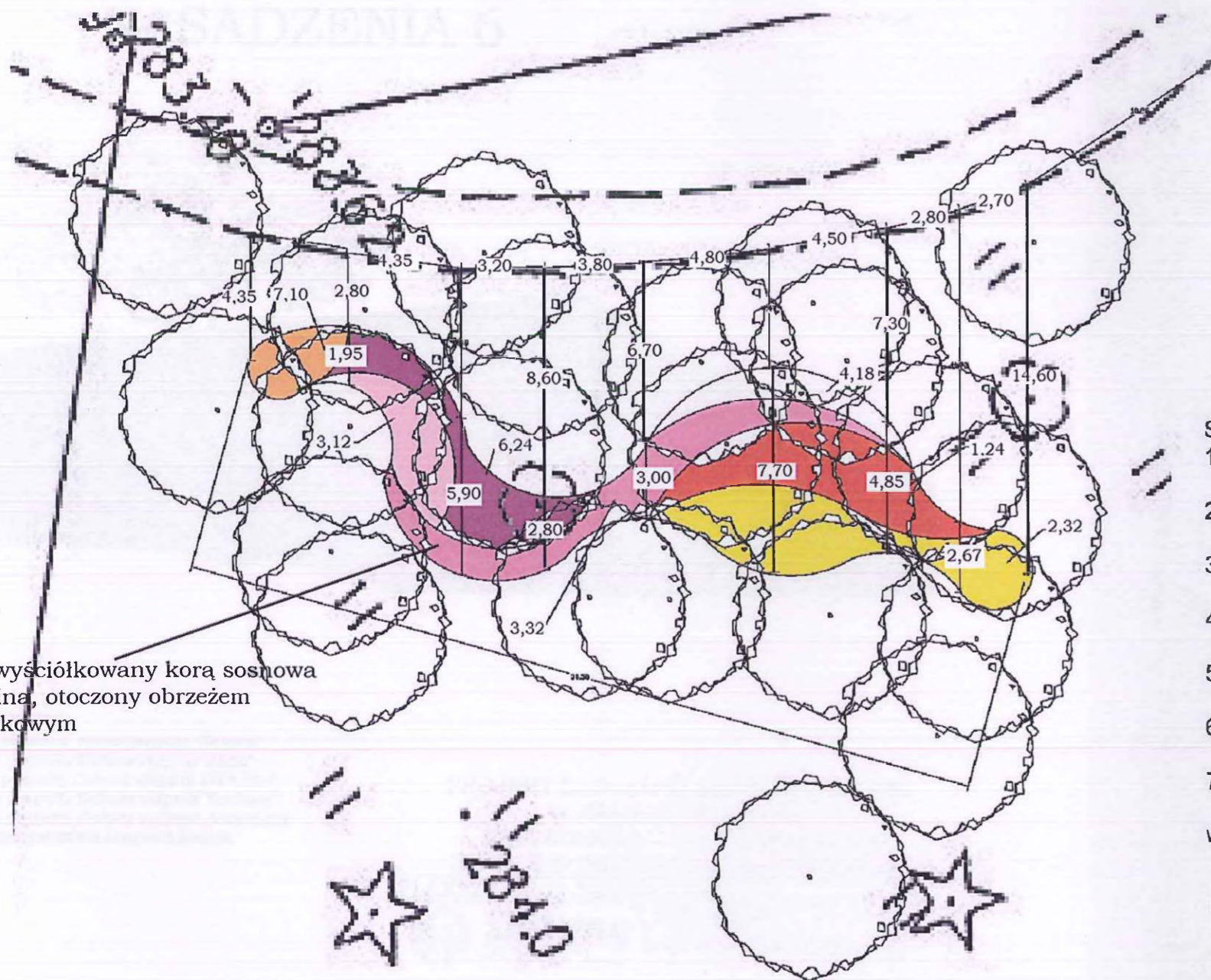


PROJEKT:  
 mgr inż. Małgorzata Fik

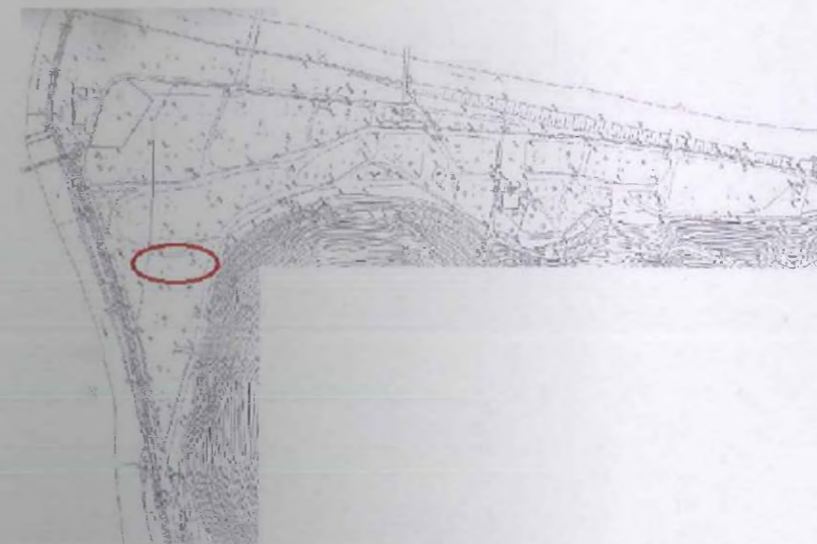
*Mf*

wojewódzki Urząd Ochrony Zabytków  
 w Krakowie  
 Delegatura w Nowym Sączu  
 ul. Wiśniowieckiego 127, 33-300 Nowy Sącz  
 tel./fax 18 442 84 84

PROJEKT ZAGOSPODAROWANIA ZIELENI W RAMACH PROJEKTU  
 „RESTAURACJA PARKU MIEJSKIEGO IM. W. BIECHOŃSKIEGO W GORLICACH”  
 NASADZENIA 5



teren wyściółkowany korą sosnową  
 włókniną, otoczony obrzeżem  
 trawnikowym



Spis roślin:

1. Różanecznik *Rhododendron 'Nova Zembla'*  
odm. kwitnąca na czerwono 180cm wysokości
2. Azalia *Rhododendron 'Golden Sunset'*  
odm. kwitnąca na żółto 100cm wysokości
3. Azalia japońska *Rhododendron 'Allotria'*  
odm. kwitnąca na różowo 60 cm wysokości
4. Azalia japońska *Rhododendron 'Eisprincessin'*  
odm. kwitnąca na białą 30 cm wysokości
5. Różanecznik *Rhododendron 'Eskimo'*  
odm. kwitnąca na różowo 150 cm wysokości
6. Różanecznik *Rhododendron 'Elegans'*  
odm. kwitnąca na fioletowo 100 cm wysokości
7. Azalia *Rhododendron 'Klondyke'*  
odm. kwitnąca na pomarańczowo 80 cm  
wysokości

Wojewódzki Urząd Ochrony Zabytków  
 w Krakowie  
 Delegatura w Nowym Sączu  
 Piłnowieckiego 127, 33-300 Nowy Sącz  
 tel. 17 447 91 84

PROJEKT ZAGOSPODAROWANIA ZIELENI  
 W RAMACH PROJEKTU  
 „RESTAURACJA PARKU MIEJSKIEGO  
 IM. W. BIECHOŃSKIEGO W GORLICACH”  
 PLANSZA NR 6: Nasadzenia 5



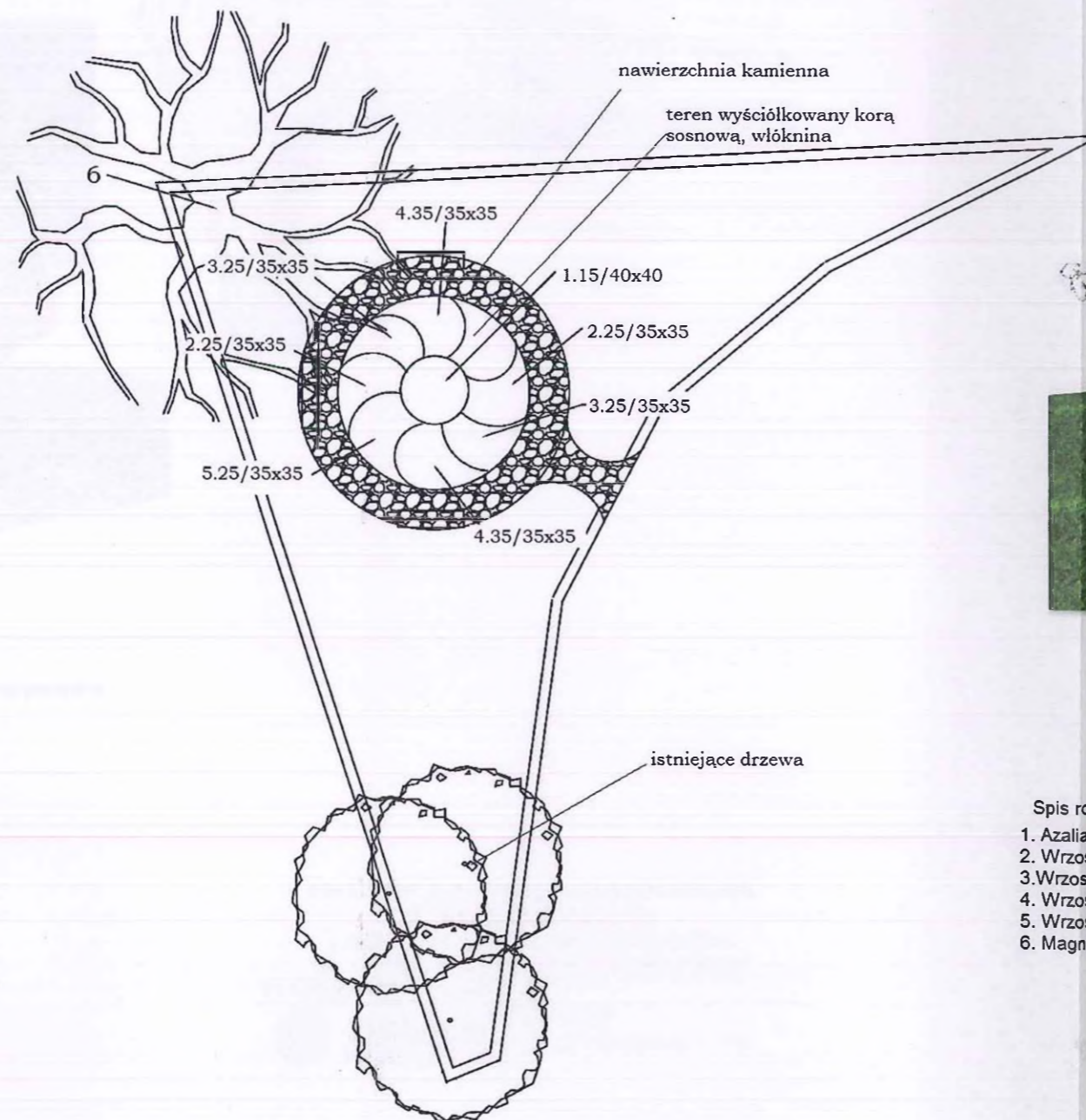
PROJEKT:  
 mgr inż. Małgorzata Fik

*Mfi*



# PROJEKT ZAGOSPODAROWANIA ZIELENI W RAMACH PROJEKTU „RESTAURACJA PARKU MIEJSKIEGO IM. W. BIECHOŃSKIEGO W GORLICACH”

## NASADZENIA 6



### Spis roślinności:

1. Azalia japońska *Rhododendron 'Rokoko'*
2. Wrzos pospolity *Calluna vulgaris 'Alicia'*
3. Wrzos pospolity *Calluna vulgaris 'Dark Star'*
4. Wrzos pospolity *Calluna vulgaris 'Boskoop'*
5. Wrzos pospolity *Calluna vulgaris 'Annemarie'*
6. Magnolia gwóźdźista *Magnolia stellata*

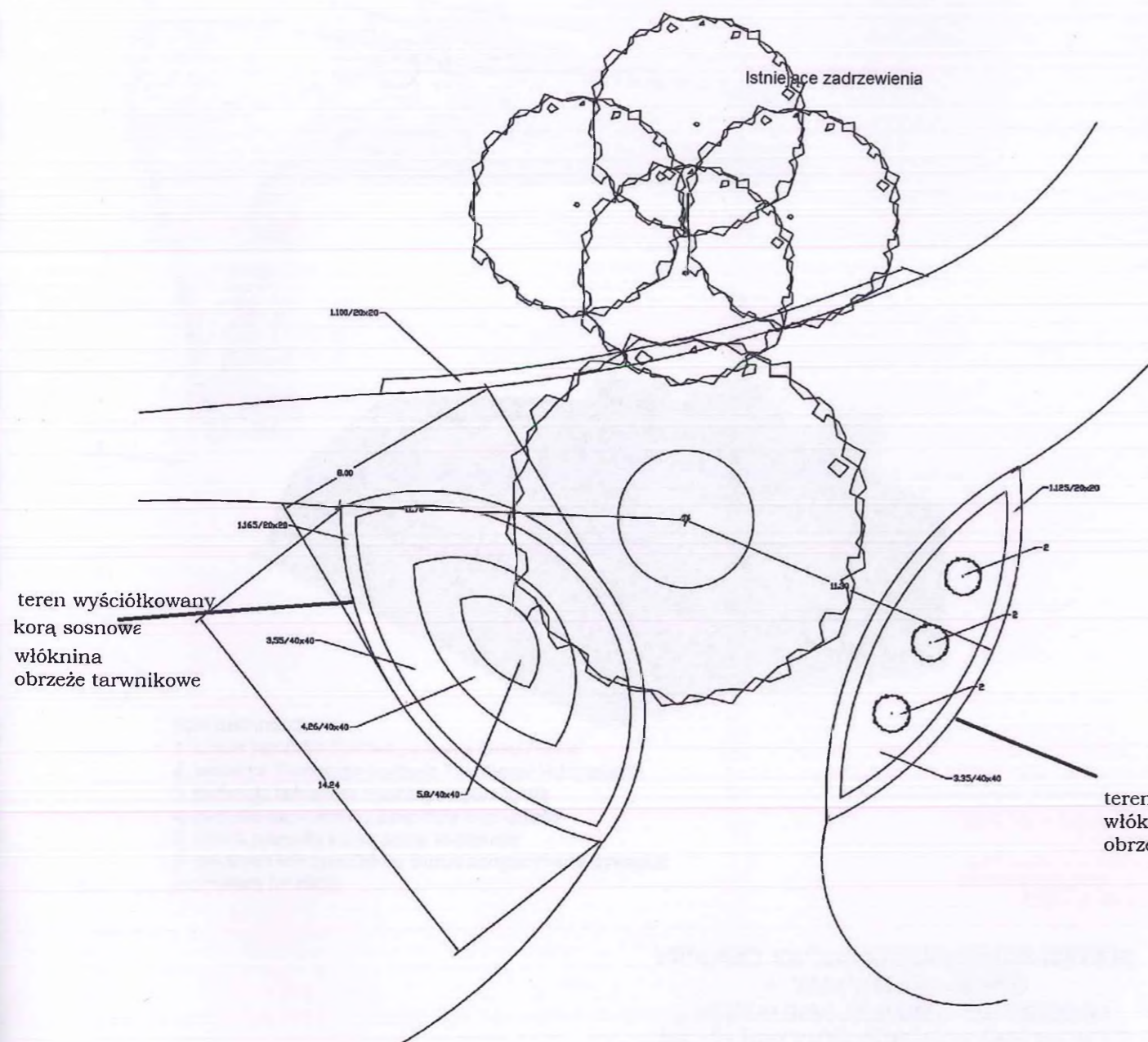
PROJEKT ZAGOSPODAROWANIA ZIELENI  
W RAMACH PROJEKTU  
„RESTAURACJA PARKU MIEJSKIEGO  
IM. W. BIECHOŃSKIEGO W GORLICACH”  
PLANSZA NR 7: Nasadzenia 6



PROJEKT:  
mgr inż. Małgorzata Fik

Wojewódzki Urząd Ochrony Zabytków  
w Krakowie  
Delegatura w Nowym Sączu  
ul. Wiśniowieckiego 127, 33-300 Nowy Sącz  
tel / fax 18 442-84-84

# PROJEKT ZAGOSPODAROWANIA ZIELENI W RAMACH PROJEKTU „RESTAURACJA PARKU MIEJSKIEGO IM. W. BIECHOŃSKIEGO W GORLICACH” NASADZENIA 7



- Spis roślinności:
- 1 bukszpan wieczniezielony *Buxus sempervirens*
  2. Róża szczepiona na pniu
  3. Róża *Rosa 'Rumba'*
  4. Róża *Rosa 'Landora'*
  5. Róża *Rosa 'Erotica'*

PROJEKT ZAGOSPODAROWANIA ZIELENI  
W RAMACH PROJEKTU  
„RESTAURACJA PARKU MIEJSKIEGO  
IM. W. BIECHOŃSKIEGO W GORLICACH”  
PLANSZA NR 9: Nasadzenia 7

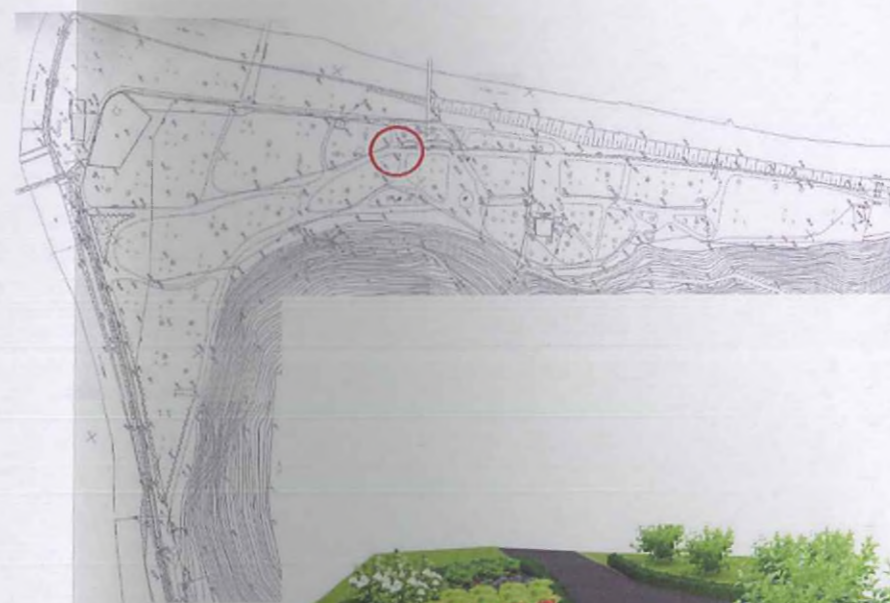
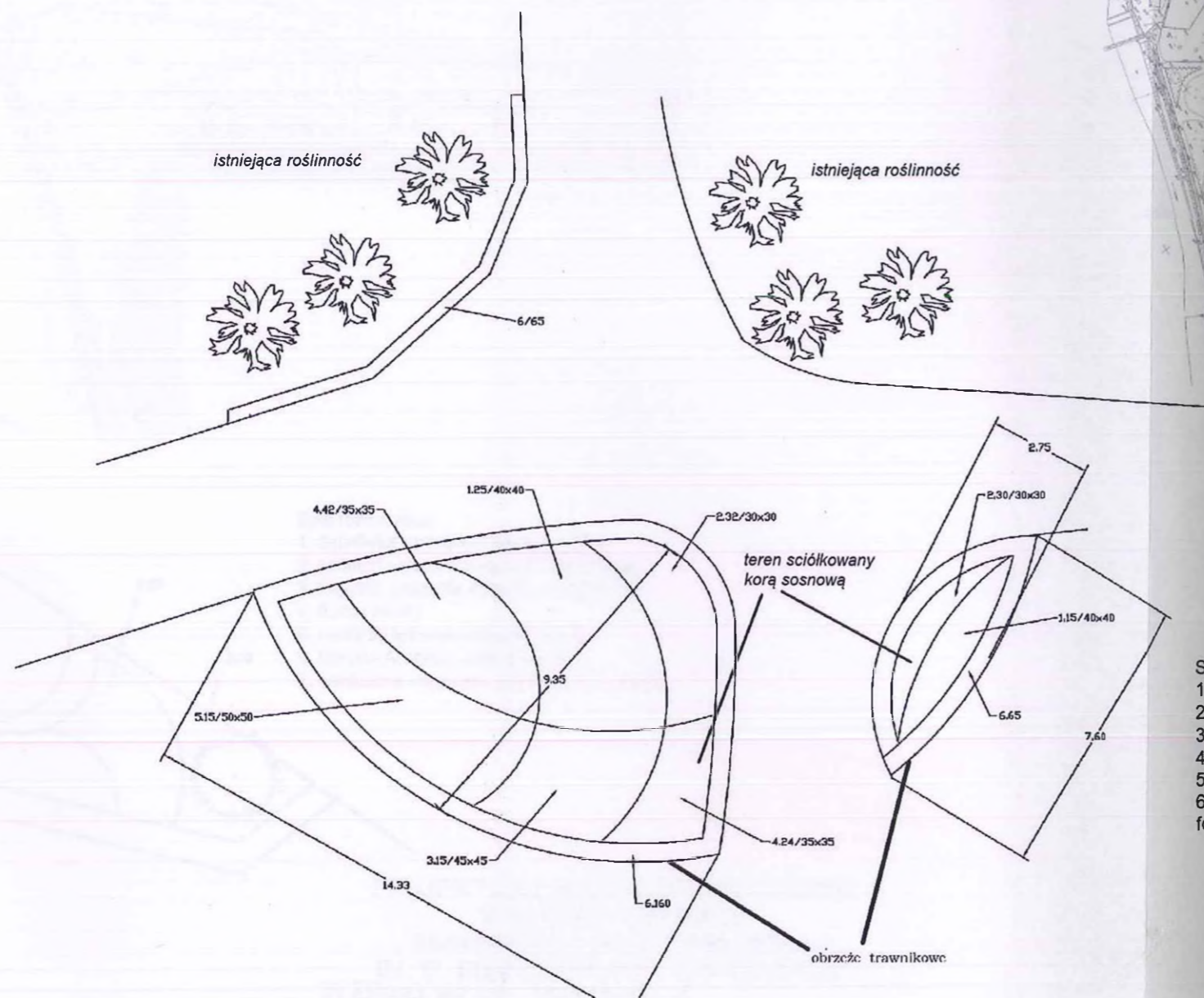


**zielone**  
INSPIRACJE

PROJEKT:  
mgr inż. Małgorzata Fik

Wojewódzki Urząd Ochrony Zabytków  
w Krakowie  
Delegatura w Nowym Sączu  
ul. Wieniowieckiego 127, 33-300 Nowy Sącz  
tel./fax 18 217-84-84

# PROJEKT ZAGOSPODAROWANIA ZIELENI W RAMACH PROJEKTU „RESTAURACJA PARKU MIEJSKIEGO IM. W. BIECHOŃSKIEGO W GORLICACH” NASADZENIA 8



- Spis roślinności:
1. tawuła japońska *Spiraea japonica* 'Gold Flame'
  2. berberys Thunberga *Berberis Thunbergii* 'Admiration'
  3. hortensja bukietowa *Hydrangea paniculata*
  4. lawenda wąskolistna *Lawandula angustifolia*
  5. świerk pospolity *Picea abies* 'Nidiformis'
  6. bukszpan wieczniezielony *Buxus sempervirens*- żywopłot formowany h= 30cm

Wojewódzki Urząd Ochrony Zabytków  
w Krakowie  
Delegatura w Nowym Sączu  
ul. Wisniewieckiego 127, 33-300 Nowy Sącz  
tel./fax 18 462 84 54

PROJEKT ZAGOSPODAROWANIA ZIELENI  
W RAMACH PROJEKTU  
„RESTAURACJA PARKU MIEJSKIEGO  
IM. W. BIECHOŃSKIEGO W GORLICACH”

PLANSZA NR 10 : Nasadzenia 8

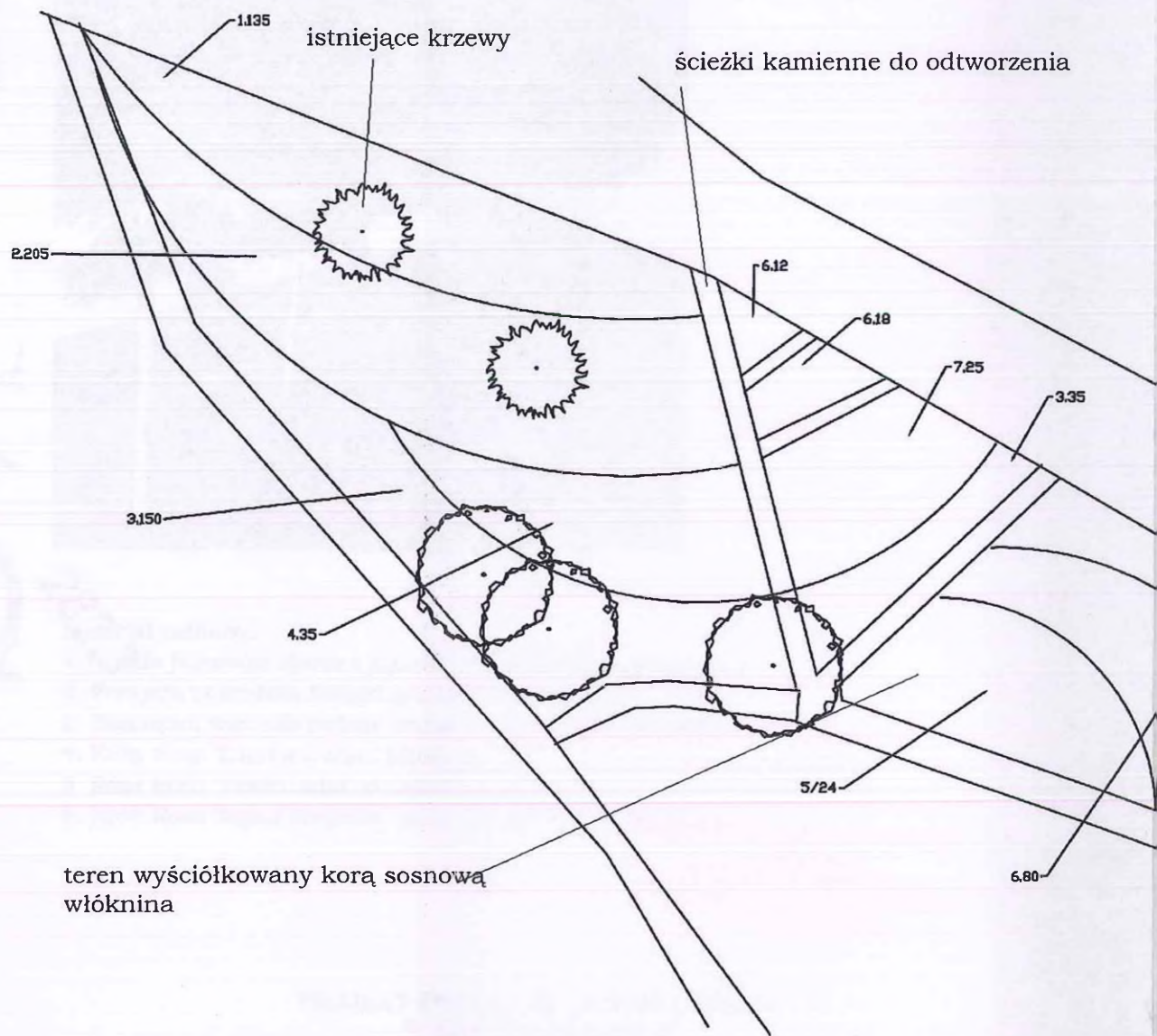


zielone  
INSPIRACJE

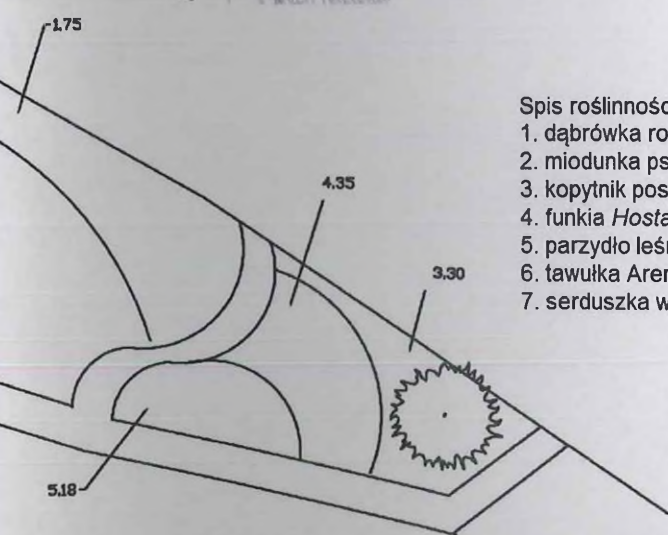
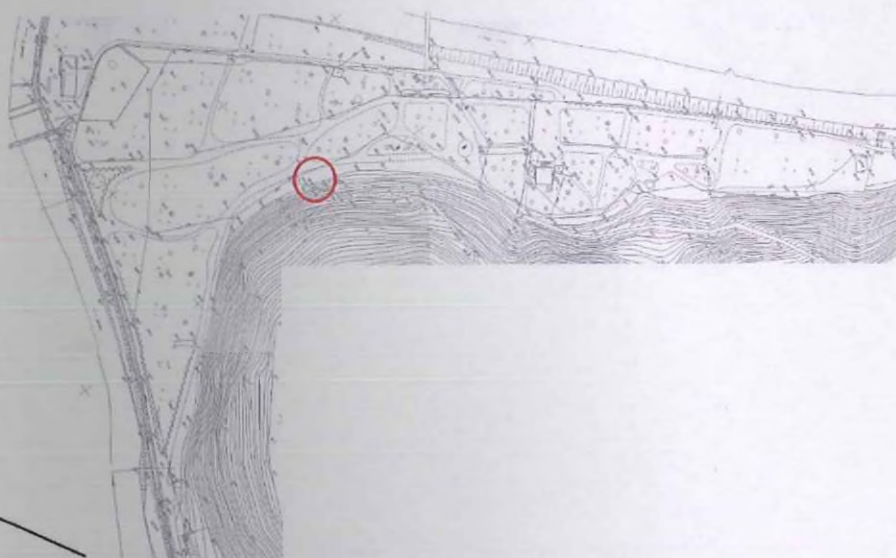
PROJEKT:  
mgr inż. Małgorzata Fik

Mfi

# PROJEKT ZAGOSPODAROWANIA ZIELENI „RESTAURACJA PARKU MIEJSKIEGO IM. NASADZENIA 9- PRZY ŚCIEŻCE ZDROWIA



# W RAMACH PROJEKTU „W. BIECHOŃSKIEGO W GORLICACH”



#### Spis roślinności:

1. dąbrówka rozłogowa *Ajuga reptans*
2. miódunka pstra *Pulmonaria saccharata*
3. kopytnik pospolity *Asarum europaeum*
4. funkia *Hosta*
5. parzydło leśne *Aruncus dioicus*
6. tawułka Arendsza *Astilbe arendsii*
7. serduszka wspaniałe *Dicentra spectabilis*

Wojewódzki Urząd Ochrony Zabytków  
w Krakowie  
Delegatura w Nowym Sączu  
ul. Wiśniowieckiego 127, 33-300 Nowy Sącz  
tel./fax 18 442-84-84

PROJEKT ZAGOSPODAROWANIA ZIELENI  
W RAMACH PROJEKTU  
„RESTAURACJA PARKU MIEJSKIEGO  
IM. W. BIECHOŃSKIEGO W GORLICACH”

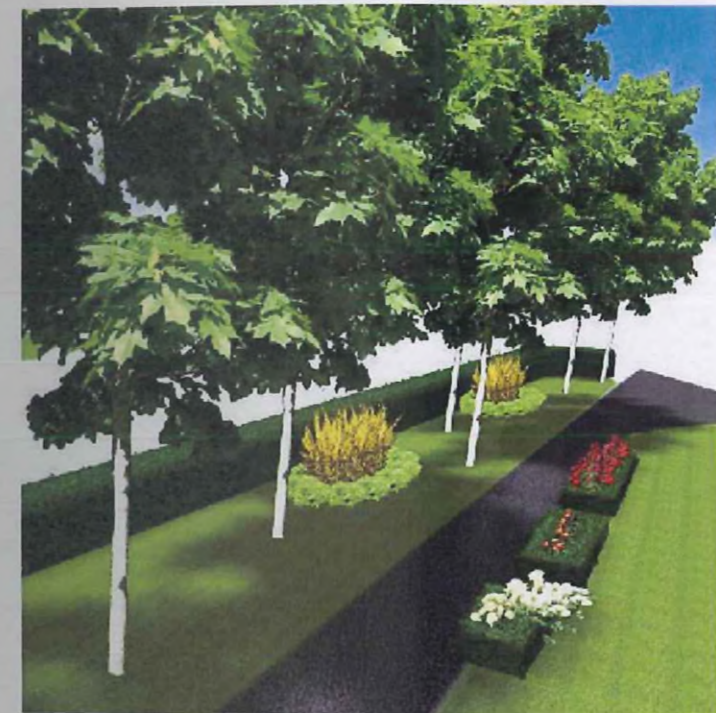
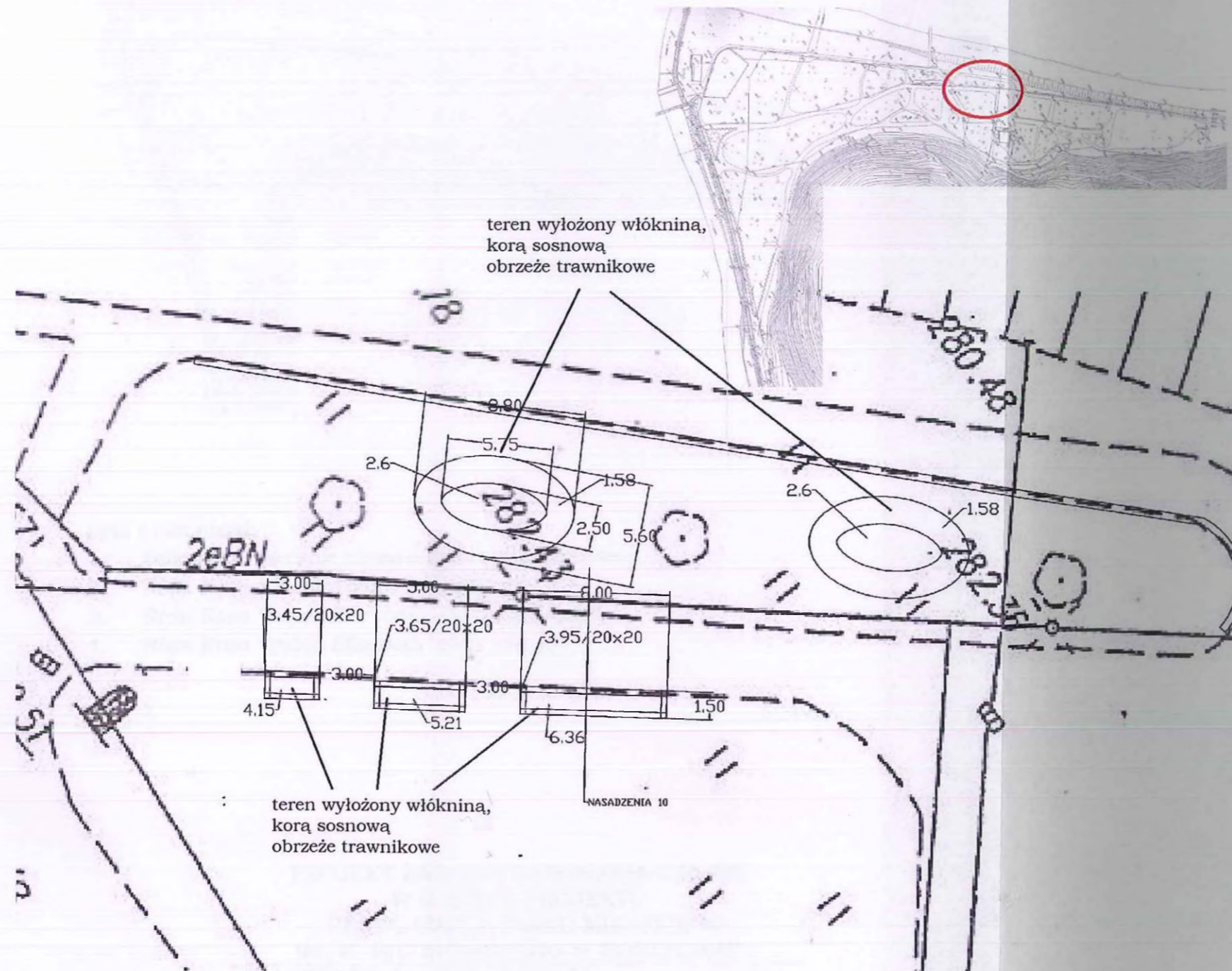
PLANSZA NR 11 : Nasadzenia 9



**zielone**  
INSPIRACJE

PROJEKT:  
mgr inż. Małgorzata Fik

PROJEKT ZAGOSPODAROWANIA ZIELENI W RAMACH PROJEKTU  
 „RESTAURACJA PARKU MIEJSKIEGO IM. W. BIECHOŃSKIEGO W GORLICACH”  
 NASADZENIA 10



Materiał roślinny:

1. Tawuła japońska *Spiraea japonica* 'Golden Princess' szt. 116
2. Forsycja pośrednia *Forsythia x intermedia* szt. 12
3. Bukszpan wiecznie zielony *Buxus sempervirens* szt. 205
4. Róża Rosa 'Landora' odm. żółta szt. 15
5. Róża Rosa 'Troika' odm. pomarańczowa szt. 21
6. Róża Rosa 'Ingrid Bergman' odm. czerwona szt. 36

Wojewódzki Urząd Ochrony Zabytków  
 w Krakowie  
 Delegatura w Nowym Sączu  
 ul. Wiśniowieckiego 127, 33-300 Nowy Sącz  
 tel./fax 13-142-84-84

PROJEKT ZAGOSPODAROWANIA ZIELENI  
 W RAMACH PROJEKTU  
 „RESTAURACJA PARKU MIEJSKIEGO  
 IM. W. BIECHOŃSKIEGO W GORLICACH”  
 PLANSZA NR12 : Nasadzenia 10



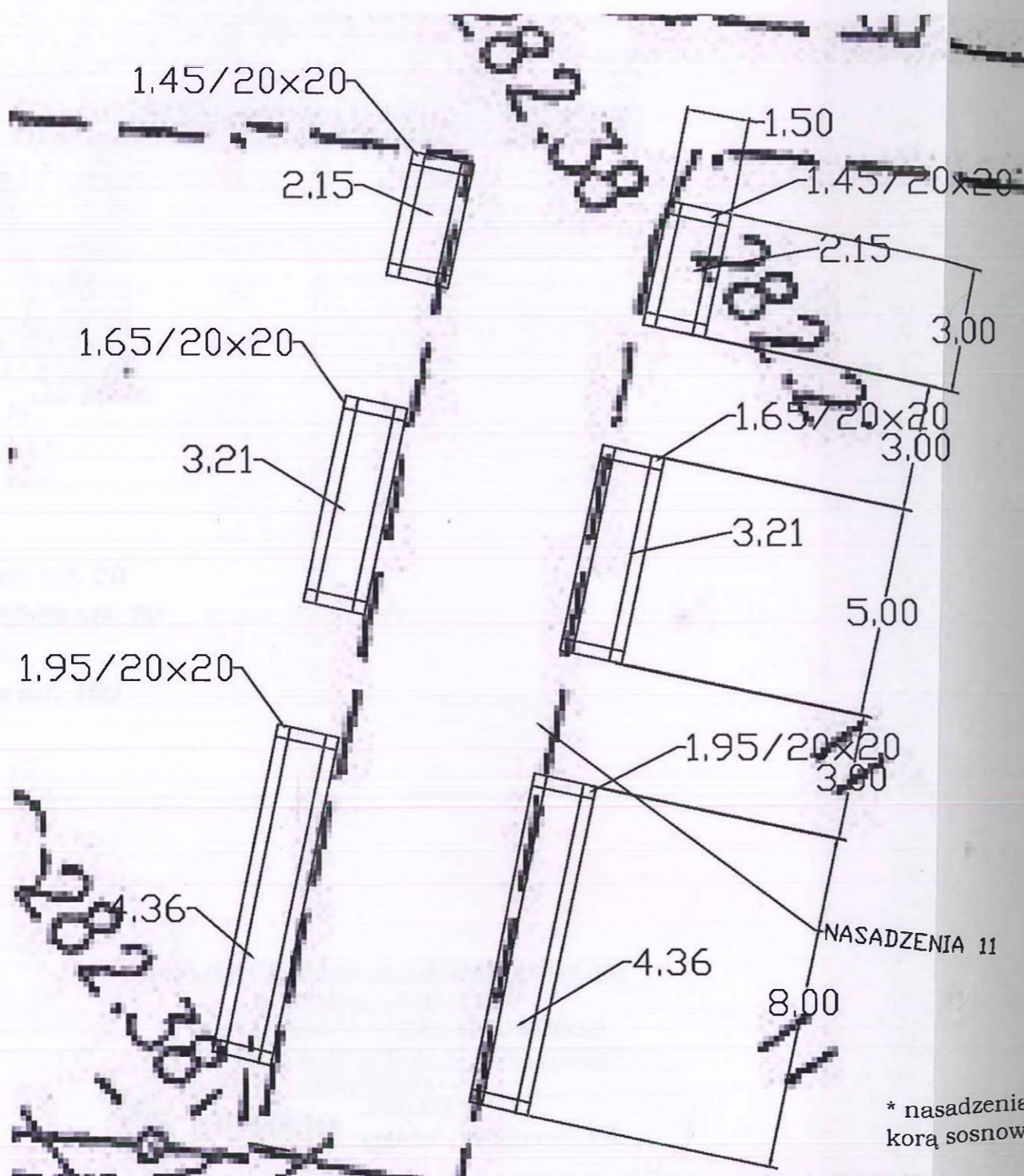
**zielone**  
 INSPIRACJE

PROJEKT:  
 mgr inż. Małgorzata Fik

*M.F.*

# PROJEKT ZAGOSPODAROWANIA ZIELENI W RAMACH PROJEKTU „RESTAURACJA PARKU MIEJSKIEGO IM. W. BIECHOŃSKIEGO W GORLICACH”

## NASADZENIA 11



\* nasadzenia wyłożone włókniną,  
korą sosnową, obrzeże trawnikowe



### Spis roślinności:

1. Bukszpan wiecznie zielony *Buxus sempervirens*
2. Róża *Rosa 'Chopin'* odm. kremowa
3. Róża *Rosa 'Super Star'* odm. pomarańczowa
4. Róża *Rosa 'Quinn Elizabeth'* odm. różowa

Wojewódzki Urząd Ochrony Zabytków  
w Krakowie  
Delegatura w Nowym Sączu  
ul. Wiśniowieckiego 127, 33-300 Nowy Sącz  
tel./fax 18 442-84-84

PROJEKT ZAGOSPODAROWANIA ZIELENI  
W RAMACH PROJEKTU  
„RESTAURACJA PARKU MIEJSKIEGO  
IM. W. BIECHOŃSKIEGO W GORLICACH”  
PLANSZA NR 13 : Nasadzenia 11



zielone  
INSPIRACJE

PROJEKT:  
mgr inż. Małgorzata Fik

# PROJEKT ZAGOSPODAROWANIA ZIELENI W RAMACH PROJEKTU „RESTAURACJA PARKU MIEJSKIEGO IM. W. BIECHOŃSKIEGO W GORLICACH”

## NASADZENIA 12



### Spis roślinności:

1. Hortensja bukietowa *Hydrangea paniculata* szt. 30
2. Lawenda wąskolistna *Lawandula angustifolia* szt. 50
3. Róża parkowa Rosa 'Abraham Darby' szt. 6
4. Runianka japońska *Pachysandra terminalis* szt. 160

\* nasadzenia wyłożone włókniną,  
korą sosnową, obrzeże trawnikowe



Wojewodski Urząd Ochrony Zabytków  
w Krakowie  
Delegatura w Nowym Sączu  
ul. Wiśniowieckiego 127, 33-300 Nowy Sącz  
tel./fax 18 442-84-84

PROJEKT ZAGOSPODAROWANIA ZIELENI  
W RAMACH PROJEKTU  
„RESTAURACJA PARKU MIEJSKIEGO  
IM. W. BIECHOŃSKIEGO W GORLICACH”  
PLANSZA NR 14 : Nasadzenia 12

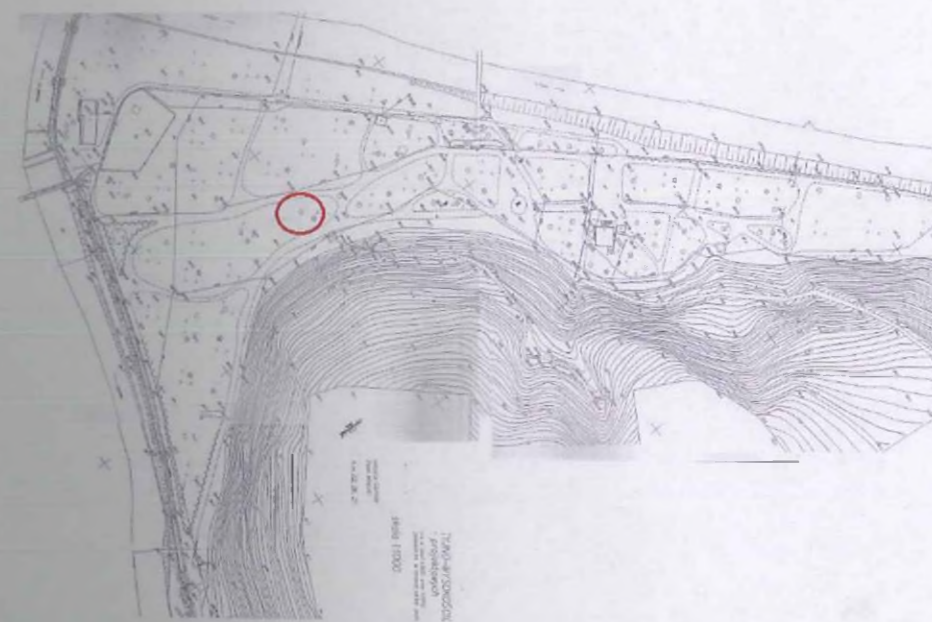
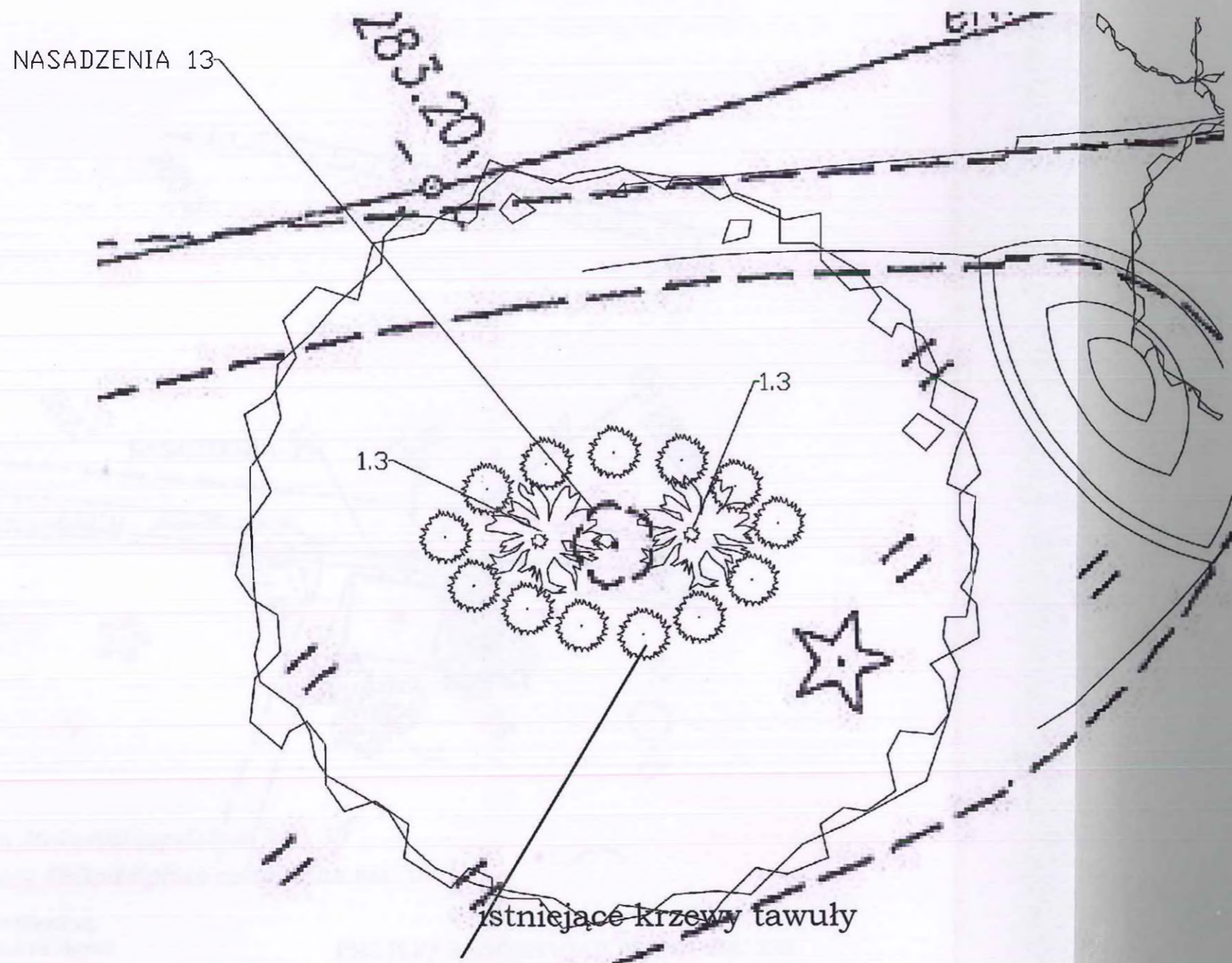


PROJEKT:  
mgr inż. Małgorzata Fik



# PROJEKT ZAGOSPODAROWANIA ZIELENI W RAMACH PROJEKTU „RESTAURACJA PARKU MIEJSKIEGO IM. W. BIECHOŃSKIEGO W GORLICACH”

## NASADZENIA 13



Materiał roślinny:

1. Forsycja pośrednia *Forsythia x intermedia* szt. 6

\* nasadzenia wyłożone włókniną,  
korą sosnową, obrzeże trawnikowe

Wojewódzki Urząd Ochrony Zabytków  
w Krakowie  
Delegatura w Nowym Sączu  
ul. Wiśniowieckiego 127, 33-300 Nowy Sącz  
tel./fax 18 442-84-84

PROJEKT ZAGOSPODAROWANIA ZIELENI  
W RAMACH PROJEKTU  
„RESTAURACJA PARKU MIEJSKIEGO  
IM. W. BIECHOŃSKIEGO W GORLICACH”  
PLANSZA NR 15 : Nasadzenia 13

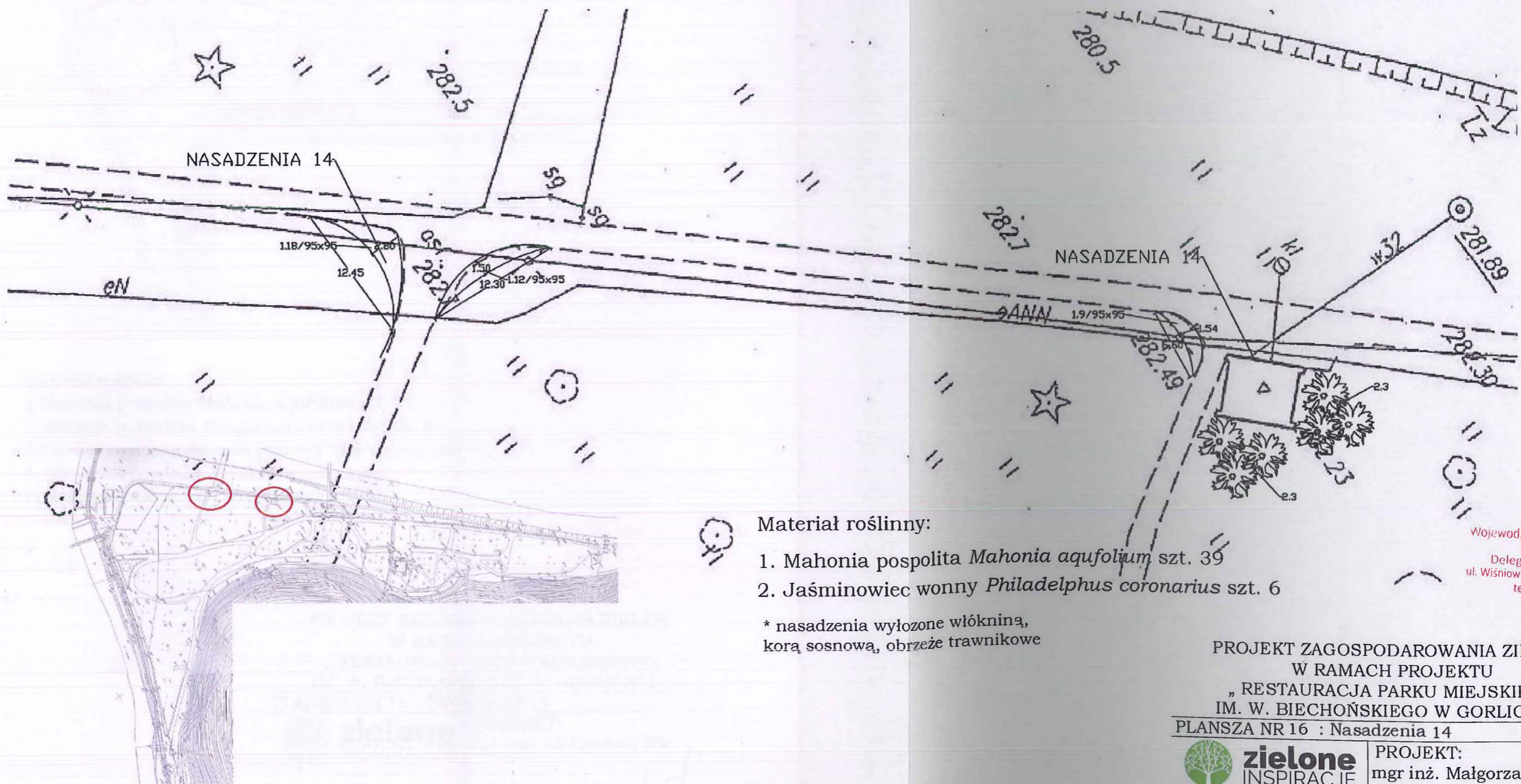


**zielone**  
INSPIRACJE

PROJEKT:  
mgr inż. Małgorzata Fik

*M.F.*

# PROJEKT ZAGOSPODAROWANIA ZIELENI W RAMACH PROJEKTU „RESTAURACJA PARKU MIEJSKIEGO IM. W. BIECHOŃSKIEGO W GORLICACH” ..... NASADZENIA 14



**Materiał roślinny:**

1. Mahonia pospolita *Mahonia aquifolium* szt. 39
2. Jaśminowiec wonny *Philadelphus coronarius* szt. 6

\* nasadzenia wyłożone włókniną,  
kora sosnowa, obrzeże trawnikowe

Wojewodzki Urząd Ochrony Zabytków  
w Krakowie  
Delegatura w Nowym Sączu  
ul. Wisniowieckiego 127, 33-300 Nowy Sącz  
tel./fax 18 442-84-84

PROJEKT ZAGOSPODAROWANIA ZIELENI  
W RAMACH PROJEKTU  
„RESTAURACJA PARKU MIEJSKIEGO  
IM. W. BIECHOŃSKIEGO W GORLICACH”  
PLANSZA NR 16 : Nasadzenia 14

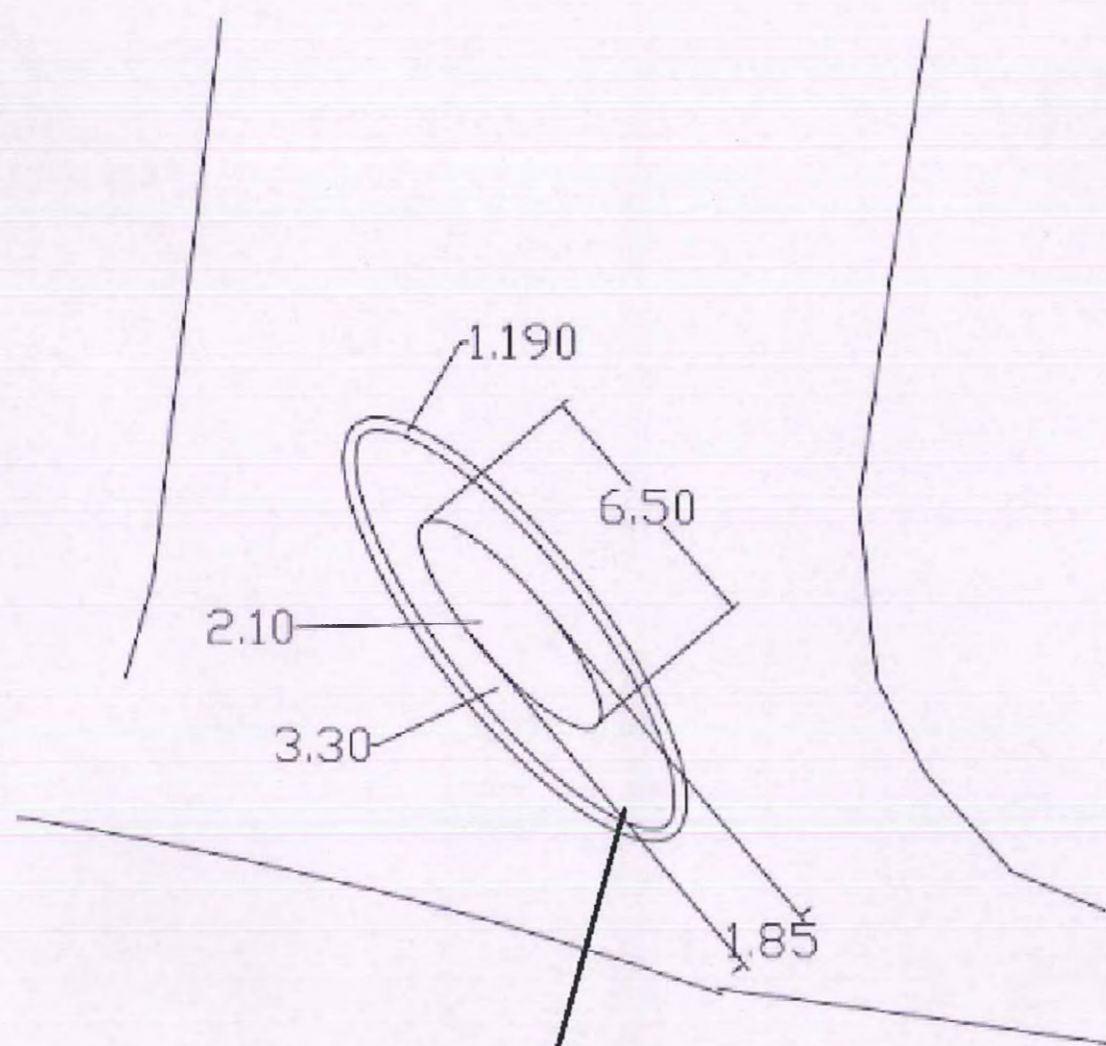


PROJEKT:  
mgr inż. Małgorzata Fik

*M.F.*



# PROJEKT ZAGOSPODAROWANIA ZIELENI W RAMACH PROJEKTU „RESTAURACJA PARKU MIEJSKIEGO IM. W. BIECHOŃSKIEGO W GORLICACH” NASADZENIA 15 PRZY PLACU ZABAW



teren wysciółokowany korą sosnową  
włóknina



### Spis roślinności:

- |   |  |     |
|---|--|-----|
| 1 | Bukszpan wiecznie zielony <i>Buxus sempervirens</i>  | 190 |
| 2 | Hortensja bukietowa <i>Hydrangea paniculata</i>      | 10  |
| 3 | Tawuła japońska <i>Spiraea japonica</i> 'Gold Flame' | 30  |

wojewódzki Urząd Ochrony Zabytków  
w Krakowie  
Delegatura w Nowym Sączu  
ul. Wisniewieckiego 127, 33-300 Nowy Sącz  
tel./fax 18 442-84-84

PROJEKT ZAGOSPODAROWANIA ZIELENI  
W RAMACH PROJEKTU  
„RESTAURACJA PARKU MIEJSKIEGO  
IM. W. BIECHOŃSKIEGO W GORLICACH”  
PLANSZA NR 17 : Nasadzenia 19



PROJEKT:  
mgr inż. Małgorzata Fik