

Stadium:	PROJEKT TECHNICZNY (UPROSZCZONY)		
Nazwa obiektu budowlanego lub zamierzenia budowlanego:	Restauracja Parku Miejskiego im. Wojciecha Biechońskiego w Gorlicach w zakresie "Ciągów komunikacyjnych"		
Adres obiektu budowlanego:	województwo małopolskie powiat gorlicki jednostka ewidencyjna 120501_1 Gorlice miejscowość Gorlice		
Nr ewidencyjne działek:	1671/8 obręb. 0001 Gorlice		
Inwestor:	Miasto Gorlice ul. Rynek 2 38-300 Gorlice		
Nr projektu:	T1621a	Nr i data umowy:	IR-I.272.15.2016 z dnia 29.04.2016r.
Rewizja:	1.0	Data opracowania:	05.2016
Jednostka projektowa:	TTS PROJEKT spółka z o.o. ul. Kolejowa 19/4, 39-200 Dębica		
Funkcja	Imię i nazwisko, nr uprawnień	Podpis	Data
Opracował:	mgr inż. Jacek Świder		05.2016
Projektował:	mgr inż. Tomasz Passoń PDK/0199/PWOD/14		05.2016

Zawartość opracowania

I. Część opisowa

1. Strona tytułowa
2. Karta zawartości opracowania
3. Opis techniczny

II. Część rysunkowa

- | | | |
|----------------------------|--------|------------------------------|
| 1. Orientacja | rys. 1 | skala 1:10 000 |
| 2. Plan sytuacyjny | rys. 2 | skala 1:500 |
| 3. Przekroje konstrukcyjne | rys. 3 | skala 1:50 |
| 4. Szczegóły | rys. 4 | skala 1:10, 1:20, 1:25, 1:50 |

OPIS TECHNICZNY

**do projektu technicznego
p.n. Restauracja Parku Miejskiego
im. Wojciecha Biechońskiego w Gorlicach
w zakresie
"Ciągów komunikacyjnych"**

1. Podstawa opracowania

Materiały wyjściowe:

- Mapa sytuacyjno – wysokościowa w skali 1:500,
- Pomiar uzupełniający w terenie,
- Wizja lokalna w terenie,
- Uzgodnienia z Inwestorem,
- Katalog Powtarzalnych Elementów Drogowych - Transprojekt 1979 i 82r.,

2. Temat opracowania

Restauracja Parku Miejskiego im. Wojciecha Biechońskiego w Gorlicach w zakresie "Ciągów komunikacyjnych"

3. Cel i zakres opracowania

Celem opracowania jest wskazanie niezbędnego zakresu inwestycji dla poprawy komfortu, estetyki i bezpieczeństwa użytkowników parku miejskiego.

Opracowaniem objęto prace odtworzeniowe w zakresie:

- nawierzchni ścieżek bitumicznych,
- nawierzchni ścieżek z kostki brukowej,
- nawierzchni ścieżek z bruku kamiennego,
- nawierzchni ścieżek leśnych - gruntowych,
- zabezpieczeń miejsc niebezpiecznych na ścieżkach,
- elementów wyposażenia ścieżek,

4. Stan istniejący

4.1 Ogólna charakterystyka

Przedsięwzięciem budowlanym jest restauracja parku miejskiego w Gorlicach. W trakcie wizji lokalnej, w uzgodnieniu z Inwestorem, wytypowano elementy, które powinny zostać objęte opracowaniem. W zakresie opracowania znalazły się następujące elementy:

1/ Alejki spacerowe w postaci:

- a. poprawa jakości nawierzchni alejek asfaltowych (wykonanie nowej nawierzchni asfaltowej) na terenie parku w ilości ok. 7 500 m².
- b. „zamknięcie” krawędzi alejek obrzeżami betonowymi trawnikowymi.
- c. odtworzenia schodów prowadzących na wał przeciwpowodziowy na schody betonowe, 3 sztuki o długości 2 mb.
- d. przełożenie uszkodzonych schodów terenowych prowadzących na Górę Parkową z kostki betonowej na nową nawierzchnię z kostki betonowej o długości ok. 15 mb i szerokości 1,50mb,
- e. przełożenie alejek z kostki granitowej w obrębie rabat kwiatowych w ilości ok. 50 mb i szerokości ok. 1m,

2/ Przebudowa nawierzchni placów w postaci:

- a. przebudowy nawierzchni placu przy pomniku „Miśki” na nawierzchnię z kostki betonowej w ilości ok. 250 m²,
- b. przebudowy nawierzchni placu przed pomnikiem Słowackiego na nawierzchnię z kostki betonowej w ilości ok. 150 m² wraz z likwidacją rabaty bylinowej.
- c. przebudowy nawierzchni placu pod scenę mobilną na nawierzchnię z betonu asfaltowego oraz z dojazdem do placu w ilości ok. 200m².
- d. nawierzchni placu postojowego przy wjeździe do parku od ulicy Dukielskiej – wymiana na nawierzchnię betonu asfaltowego w ilości ok. 200 m².
- e. przebudowy nawierzchni placu „Pod Dębem” na nawierzchnię z kostki granitowej w ilości ok. 100 m².

3/ Alejki spacerowe w obrębie Góry Parkowej w postaci:

- a. umocnienia korpusu ścieżek w obrębie Góry Parkowej poprzez kaszyce; ścieżki przeznaczone do zabezpieczenia przedstawia załączona mapa do celów projektowych,
- b. wymiany barier ochronnych na długości ok. 250 mb,
- c. odtworzenia schodów z faszyn prowadzących na Górę Parkowa od strony kładki na rzece Ropa o długości 30 mb i szerokości 1,50 mb,
- d. poprawy dojścia na Górę Parkową prowadzącego od budynku Parkowa do połączenia z mostkiem na ścieżce poprzez wykonanie schodów faszynowych na długości ok. 30 mb i szerokości 2 mb,

4/ Wyłączenie przejścia poprzez odgrodzenie części parkowej od części terenu osuwiskowego ogrodzeniem z zastosowaniem elementów współgrających z otoczeniem.

Działka ewidencyjna 1671/8 Kw. NSiG/00043763/1 na której będą prowadzone prace budowlane jest własnością Miasta Gorlice. Park Miejski im. Wojciecha Biechońskiego wpisany jest do rejestru zabytków województwa małopolskiego.

Dokumentacja zdjęciowa z wizji lokalnej stanowi załącznik do wersji elektronicznej



Fot. 1 Wizja lokalna

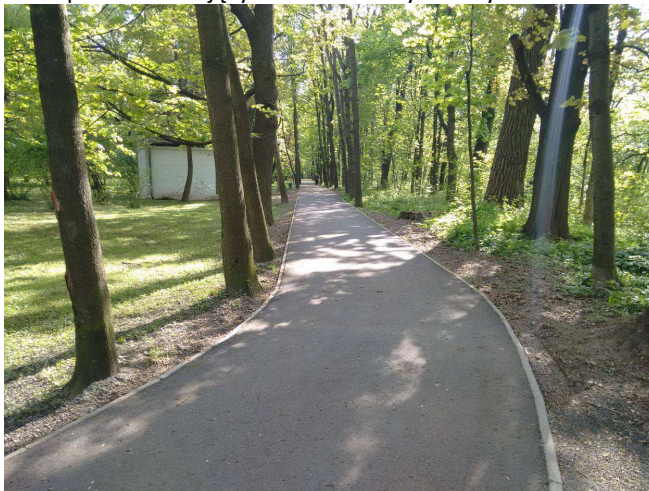
5. Stan docelowy

5.1 Plan sytuacyjny

W celu ułatwienia identyfikacji prac niezbędnych do wykonania poszczególne rodzaje robót podzielono na zadania i oznaczono odpowiednim numerem, tj. zadanie:

1 - Poprawa nawierzchni bitumicznych ścieżek. Zakłada się wykonanie obrzeży betonowych 8x30cm ułożonych na ławie betonowej z betonu C16/20 (z oporem). Należy zachować istniejącą szerokość alejek. dopuszcza się lekkie korekty przebiegu/szerokości w miejscach, gdzie ład przestrzenny został zakłócony podczas bieżących

prac konserwacyjnych. Geometrię ścieżek przedstawiono na planie sytuacyjnym (rys 2.1 - 2.2). Technologia wykonania została wybrana w sposób korelujący z niedawno wykonanymi ścieżkami rowerowymi przez park.

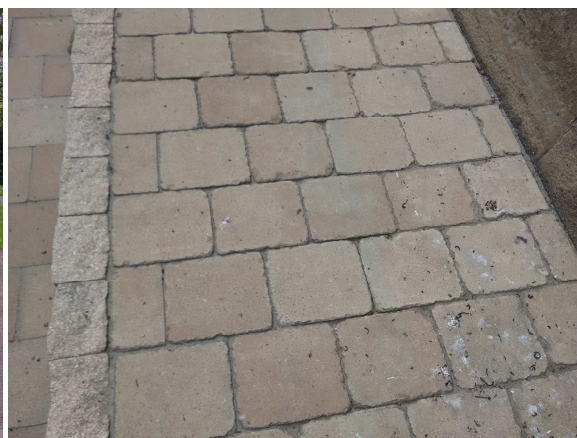


Fot. 2 Istniejąca ścieżka rowerowa - rok wykonania 2015

2 - Poprawa placów bitumicznych, polegający na wymianie nawierzchni na kostkę brukową. Z uwagi na zabytkowy charakter obiektu place należy wykonać z kostki brukowej fabrycznie postarzonej. Obrzeża wykonać z elementów dedykowanych lub jak na poniższym przykładzie.



Rys. 3 Istniejąca plac bitumiczny



Rys. 4 Przykład proj. kostki brukowej i obrzeża

3 - Utwardzenie terenu przygotowane pod rozbieralną scenę koncertową. Wymiar sceny 13m x 18m. Utwardzenie placu wykonać w konstrukcji jak dla nowych nawierzchni bitumicznych - wymiary 16m x 21m. Dojazd do sceny będą stanowiły alejki parkowe. Połączenie placu z istniejącą ścieżką będzie stanowić odcinek drogi rozdzielony owalną wyspą, na której będzie znajdować się istniejące drzewo i istniejący punkt elektroenergetyczny

4 - Zabezpieczenie wejścia na niezabezpieczoną ścieżkę przez osuwisko lub płotek ozdobny na wejściu do parku. W zakresie zadania jest wymiana skorodowanych barierek stalowych z rur spawanych na elementy stalowo-drewniane. Zakłada się wykonanie elementów, których funkcję konstrukcyjną będą pełniły elementy stalowe (np. HEB100), natomiast funkcję estetyczną elementy drewniane maskujące. Należy wykonać w technologii jak poręcze na rys. 4.2. Przykładowy wygląd szlabanów i płotków przedstawiono poniżej. Stare elementy należy zdemontować (łącznie z fundamentem).



Rys. 5 Przykład ogrodzenia

5a - Zakłada się wykonanie odcinka chodnika z betonowej kostki brukowej (jak na placach (2)). Długość chodnika 5,0m. Należy wykonać w technologii jak dla nowych nawierzchni z kostki brukowej.

5b - Zakłada się wykonanie odcinka chodnika z piaskowca karpackiego. Wzór i kolorystykę dopasować do istniejącego chodnika przy altanie w północnej części parku.

6 - Na powierzchni placu bitumicznego (przed budynkiem przeznaczonym do rozbiórki) znajdują się drzewa (6 sztuk). Zakłada się zwiększenie powierzchni biologicznie czynnej przy drzewach. Należy wykonać palisadę betonową w formie okręgu o średnicy 3,50m. Prace należy prowadzić ręcznie odsłaniając system korzeniowy drzew. W miejscach, gdzie korzenie kolidują z palisadą należy skrócić palisadę, przestrzeń między betonem a korzeniem wypełnić warstwą ziemi. Stabilność palisady uzyskać poprzez zwiększenie oporu na długości korzenia. Wnętrze palisady wypełnić ziemią urodzajną.



Rys. 6 Lokalizacja zadania



Rys. 7 Przykład palisady

7a i 7b - Istniejące ścieżki wykonane z bloczków kamiennych należy ułożyć ponownie. Należy wykonać rozbiórkę istniejących kamieni oraz ich oczyszczenie. Ponowne ich ułożenie wykonać na warstwach zgodnie z rysunkiem konstrukcyjnym. Spoiny od góry wypełnić gruntem. Uszkodzone elementy wymienić na nowe i ewentualne brakujące wykonać z nowego materiału.

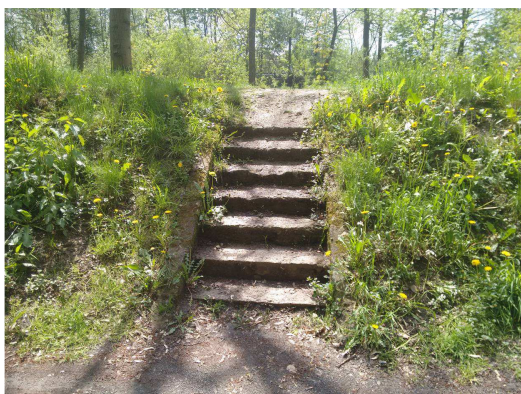


Rys. 8 Istniejące ścieżki z bloczków kamiennych

8 - Utwardzenie terenu w miejscu zatoki parkingowe. Utwardzenie placu wykonać w konstrukcji jak dla nowych nawierzchni bitumicznych - wymiary 5,5m x 26,1m.

9 - Należy wykonać odcinek chodnika z betonowej kostki brukowej (kolor: szary, wzór: Holland). Długość chodnika 7,5m. Należy wykonać w technologii jak dla nowych nawierzchni z kostki brukowej.

10 - Odtworzenie schodów na wał. Należy zastosować nowy materiał. Należy wykonać zgodnie z Rys 4.5



Rys. 9 Istniejące schody na wał

11 - Zakłada się profilowanie terenu. W chwili obecnej naturalny wąwóz zbiera wodę i odprowadza ją ścieżką tworząc naturalny rów melioracyjny. Powoduje to wypłukiwanie korzeni i namakanie nawierzchni ścieżki na Górę Parkową. Należy ukierunkować spływ wód poza ścieżkę.

12 - Wykonać pomost drewniany zgodnie z rys. 4.2

13 - Wykonać schody faszynowe zgodnie z rys. 4.4

14 - Wykonać poszerzenie ścieżki do szerokości ok 1,0m wraz z przycięciem "samosiejek"

15 - Wykonać wodospust zgodnie z rys. 4.6

16 - Wykarczować pień (średnica ok 30cm)



Rys. 10 Pień do wykarczowania

17 - Przełożyć nawierzchnię schodów z betonowej kostki brukowej. Zależy użyć materiału z rozbiórki. Kostkę ułożyć na podsypce cementowo piaskowej 1:2. Spoiny wypełnić piaskiem.

18. Wykonać poręcz zgodnie z rys. 4.2

19. Wykonać umocnienie zgodnie z rys 4.3

20. Wykonać umocnienie zgodnie z rys 4.2

21. Wykonać umocnienie palisadą drewnianą z zaimpregnowanych kołków fi12cm

22. Wymiana obiektów rekreacyjnych na tożsame

23. Odnowienie znaków informacyjnych

Elementy wg odrębnego opracowania

A - fontanna

B - odtworzenie dojścia do kładki

C- istniejąca (nowa) ścieżka rowerowa - wyłączone z opracowania

D - prace budowlane w zakresie szaletów

E - Rozbiórka obiektu

F - Kładka na osuwisku

5.2 Ukształtowanie wysokościowe

Należy dokonać regulacji wysokościowej polegającej na wykonaniu nowych warstw. Elementy przeznaczone do przełożenia wykonać po istniejącej niwelecie.

5.3 Konstrukcje nawierzchni

Konstrukcja nakładki bitumicznej:

5 cm – AC 11 S PMB 45/80-65

Konstrukcja profilowanego gruntu:

~5 cm – ziemię urodzajną

Nawierzchnie z kostki brukowej:

Konstrukcja - nawierzchnie nowe:

7 cm – wibroprasowana kostka brukowa o wymiarach 20,8x17,30 kolor piaskowo beżowy

3 cm – podsypka cementowo-piaskowa 1:4

15 cm – Podbudowa zasadnicza - kruszywo łamane C90/3 stab. mech (0-32mm)

15 cm – Wzmocnienie podłoża - pospółka z cementem (10%) (w-wa o Rm=1,5MPa)

RAZEM: 40 cm

Nawierzchnie z piaskowca karpackiego:

8-12 cm – piaskowiec karpacki - naturalny

5 cm – podsypka cementowo-piaskowa 1:2

15 cm – Podbudowa zasadnicza - kruszywo łamane C90/3 stab. mech (0-32mm)

15 cm – Wzmocnienie podłoża - pospółka z cementem (10%) (w-wa o Rm=1,5MPa)

RAZEM: 43-47 cm

Kamień do przełożenia (7a):

istniejące bloki kamienne

10 cm – piasek różnoziarnisty
geowłóknina

Kamień do przełożenia (7b):

istniejące bloki kamienne

15 cm – beton C16/20

Nawierzchnie bitumiczne - nowe

5 cm – AC 11 S PMB 45/80-65

7 cm – AC 22 P 50/70

20 cm – Podbudowa zasadnicza - kruszywo łamane C90/3 stab. mech (0-32mm)

25 cm – Wzmocnienie podłoża - pospółka z cementem (10%) (w-wa o Rm=1,5MPa)
lub

25 cm – Wzmocnienie podłoża - pospółka

5 cm - Piasek
Geowłóknina

5 cm - Piasek

RAZEM: 57 (67) cm

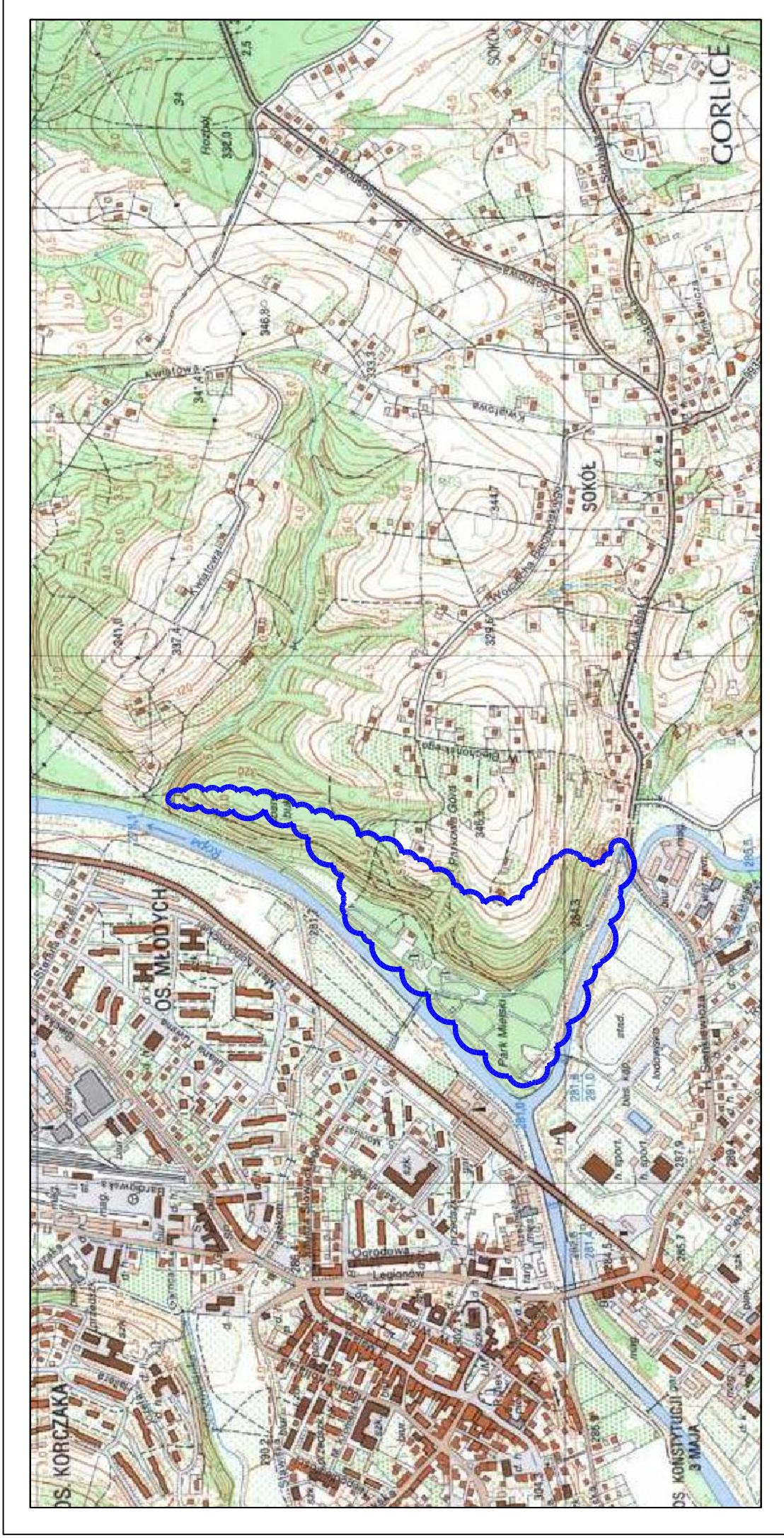
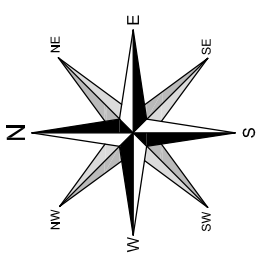
6. Geotechniczne warunki posadowienia

Zgodnie Rozporządzeniem Ministra Transportu, Budownictwa i Gospodarki Morskiej z dnia 25 kwietnia 2012 r. w sprawie ustalania geotechnicznych warunków posadowienia obiektów budowlanych, ustala się pierwszą kategorię geotechniczną dla całego przedsięwzięcia.

7. Sieci uzbrojenia terenu

W rejonie inwestycji znajdują się istniejące sieci uzbrojenia terenu.

Przedmiotowa inwestycja przebiega nad istniejącym uzbrojeniem podziemnym w sposób bezkolizyjny.



— LOKALIZACJA INWESTYCJI

Pracownia projektowa: TTS PROJEKT UL. KOLEJARZY 19A, 39-300 BERAŁA	Inwestor: Miasto Gorlice ul. Rynek 2 38-300 Gorlice
Rodzaj projektu: PROJEKT TECHNICZNY (UPROSZCZONY)	Temat: Restauracja Parku Miejskiego im. Wojciecha Blechońskiego w Gorlicach w zakresie "Ciągów komunikacyjnych"
Tytuł rysunku: ORIENTACJA	Podpis:
Opracował: mgr inż. Jacek Świder	Podpis:
Projektował: mgr inż. Tomasz Passoń upr. nr PDK/0199/PWOD/14	Podpis:
Prawa autorskie zastrzeżone. © TTS PROJEKT spółka z o.o.	Skala: 1:10 000
Data: 05.2016	Nr rys.: 1
Nieautoryzowane kopiowanie, modyfikowanie, rozpowszechnianie oraz wykorzystywanie do innych opracowań zabronione.	Nr ark.: 1

MAPA DO CELÓW PROJEKTOWYCH

powstała na podstawie istniejącej mapy zasadniczej oraz za operatorem archiwalnymi oraz uzupełniona pomiarem w terenie
SKALA 1:1000 km 7.116.22.13.2; 7.116.22.13.4 ID 6640.1184.2016
obręb: m.Gorlice [0001] działka nr 1671/8
woj.: m.Gorlice [120501_] powiat: gorlicki Uklad współrzędnych: 2000
Mapa aktualna w oznaczonym zakresie w stosunku do dnia 22.04.2016r.
Gorlice działek przyjęty za mapę ewidencyjną gruntów m.Gorlice oraz za operatorem jednostkowymi.
Mapa w obszarze opracowania występuje projekty uzgodnione z ZUPP w Gorlicach.
Nie wyklucza się istnienia w terenie urządzeń uzbrojenia terenu nie wykazanych na uzgodnieniach
branzowych oraz nie stwierdzonych w trakcie wywiadu i pomiaru w terenie.
Na mapę wkreślono linie z MPZP
Lksrób: Z./



- 1 - Planowa powierzchnia i bliźniaczych obiektach. Zakłada się wykonanie obiektu budowlanego w formie obiektu przyziemia, w tym: fundamenty, ściany zewnętrzne, dach, okna, drzwi, schody, klatki schodowe, balkon, taras, weranda, itp. Wykonanie obiektu budowlanego w formie obiektu przyziemia, w tym: fundamenty, ściany zewnętrzne, dach, okna, drzwi, schody, klatki schodowe, balkon, taras, weranda, itp.
- 2 - Planowa powierzchnia i bliźniaczych obiektach. Zakłada się wykonanie obiektu budowlanego w formie obiektu przyziemia, w tym: fundamenty, ściany zewnętrzne, dach, okna, drzwi, schody, klatki schodowe, balkon, taras, weranda, itp.
- 3 - Planowa powierzchnia i bliźniaczych obiektach. Zakłada się wykonanie obiektu budowlanego w formie obiektu przyziemia, w tym: fundamenty, ściany zewnętrzne, dach, okna, drzwi, schody, klatki schodowe, balkon, taras, weranda, itp.
- 4 - Zakłada się wykonanie obiektu budowlanego w formie obiektu przyziemia, w tym: fundamenty, ściany zewnętrzne, dach, okna, drzwi, schody, klatki schodowe, balkon, taras, weranda, itp.
- 5 - Zakłada się wykonanie obiektu budowlanego w formie obiektu przyziemia, w tym: fundamenty, ściany zewnętrzne, dach, okna, drzwi, schody, klatki schodowe, balkon, taras, weranda, itp.
- 6 - Zakłada się wykonanie obiektu budowlanego w formie obiektu przyziemia, w tym: fundamenty, ściany zewnętrzne, dach, okna, drzwi, schody, klatki schodowe, balkon, taras, weranda, itp.
- 7 - Zakłada się wykonanie obiektu budowlanego w formie obiektu przyziemia, w tym: fundamenty, ściany zewnętrzne, dach, okna, drzwi, schody, klatki schodowe, balkon, taras, weranda, itp.
- 8 - Zakłada się wykonanie obiektu budowlanego w formie obiektu przyziemia, w tym: fundamenty, ściany zewnętrzne, dach, okna, drzwi, schody, klatki schodowe, balkon, taras, weranda, itp.
- 9 - Zakłada się wykonanie obiektu budowlanego w formie obiektu przyziemia, w tym: fundamenty, ściany zewnętrzne, dach, okna, drzwi, schody, klatki schodowe, balkon, taras, weranda, itp.
- 10 - Zakłada się wykonanie obiektu budowlanego w formie obiektu przyziemia, w tym: fundamenty, ściany zewnętrzne, dach, okna, drzwi, schody, klatki schodowe, balkon, taras, weranda, itp.
- 11 - Zakłada się wykonanie obiektu budowlanego w formie obiektu przyziemia, w tym: fundamenty, ściany zewnętrzne, dach, okna, drzwi, schody, klatki schodowe, balkon, taras, weranda, itp.
- 12 - Zakłada się wykonanie obiektu budowlanego w formie obiektu przyziemia, w tym: fundamenty, ściany zewnętrzne, dach, okna, drzwi, schody, klatki schodowe, balkon, taras, weranda, itp.
- 13 - Zakłada się wykonanie obiektu budowlanego w formie obiektu przyziemia, w tym: fundamenty, ściany zewnętrzne, dach, okna, drzwi, schody, klatki schodowe, balkon, taras, weranda, itp.
- 14 - Zakłada się wykonanie obiektu budowlanego w formie obiektu przyziemia, w tym: fundamenty, ściany zewnętrzne, dach, okna, drzwi, schody, klatki schodowe, balkon, taras, weranda, itp.
- 15 - Zakłada się wykonanie obiektu budowlanego w formie obiektu przyziemia, w tym: fundamenty, ściany zewnętrzne, dach, okna, drzwi, schody, klatki schodowe, balkon, taras, weranda, itp.
- 16 - Zakłada się wykonanie obiektu budowlanego w formie obiektu przyziemia, w tym: fundamenty, ściany zewnętrzne, dach, okna, drzwi, schody, klatki schodowe, balkon, taras, weranda, itp.
- 17 - Zakłada się wykonanie obiektu budowlanego w formie obiektu przyziemia, w tym: fundamenty, ściany zewnętrzne, dach, okna, drzwi, schody, klatki schodowe, balkon, taras, weranda, itp.
- 18 - Zakłada się wykonanie obiektu budowlanego w formie obiektu przyziemia, w tym: fundamenty, ściany zewnętrzne, dach, okna, drzwi, schody, klatki schodowe, balkon, taras, weranda, itp.
- 19 - Zakłada się wykonanie obiektu budowlanego w formie obiektu przyziemia, w tym: fundamenty, ściany zewnętrzne, dach, okna, drzwi, schody, klatki schodowe, balkon, taras, weranda, itp.
- 20 - Zakłada się wykonanie obiektu budowlanego w formie obiektu przyziemia, w tym: fundamenty, ściany zewnętrzne, dach, okna, drzwi, schody, klatki schodowe, balkon, taras, weranda, itp.
- 21 - Zakłada się wykonanie obiektu budowlanego w formie obiektu przyziemia, w tym: fundamenty, ściany zewnętrzne, dach, okna, drzwi, schody, klatki schodowe, balkon, taras, weranda, itp.
- 22 - Zakłada się wykonanie obiektu budowlanego w formie obiektu przyziemia, w tym: fundamenty, ściany zewnętrzne, dach, okna, drzwi, schody, klatki schodowe, balkon, taras, weranda, itp.
- 23 - Zakłada się wykonanie obiektu budowlanego w formie obiektu przyziemia, w tym: fundamenty, ściany zewnętrzne, dach, okna, drzwi, schody, klatki schodowe, balkon, taras, weranda, itp.

- IV. Symbolizacja oznaczenia
 - oznaczenie skłery (16)
 - oznaczenie skłery (19)
 - oznaczenie skłery (20)
 - oznaczenie skłery (21)
 - oznaczenie skłery (22)
 - oznaczenie skłery (23)
- V. Symbolizacja oznaczenia
 - oznaczenie skłery (4)
 - oznaczenie skłery (5)
 - oznaczenie skłery (6)
 - oznaczenie skłery (7)
 - oznaczenie skłery (8)
 - oznaczenie skłery (9)
 - oznaczenie skłery (10)
 - oznaczenie skłery (11)
 - oznaczenie skłery (12)
 - oznaczenie skłery (13)
 - oznaczenie skłery (14)
 - oznaczenie skłery (15)
 - oznaczenie skłery (17)
 - oznaczenie skłery (18)
 - oznaczenie skłery (19)
 - oznaczenie skłery (20)
 - oznaczenie skłery (21)
 - oznaczenie skłery (22)
 - oznaczenie skłery (23)



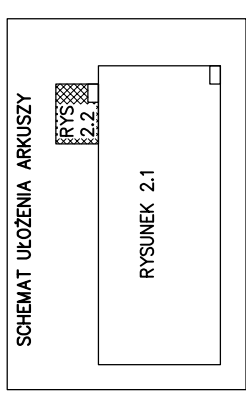
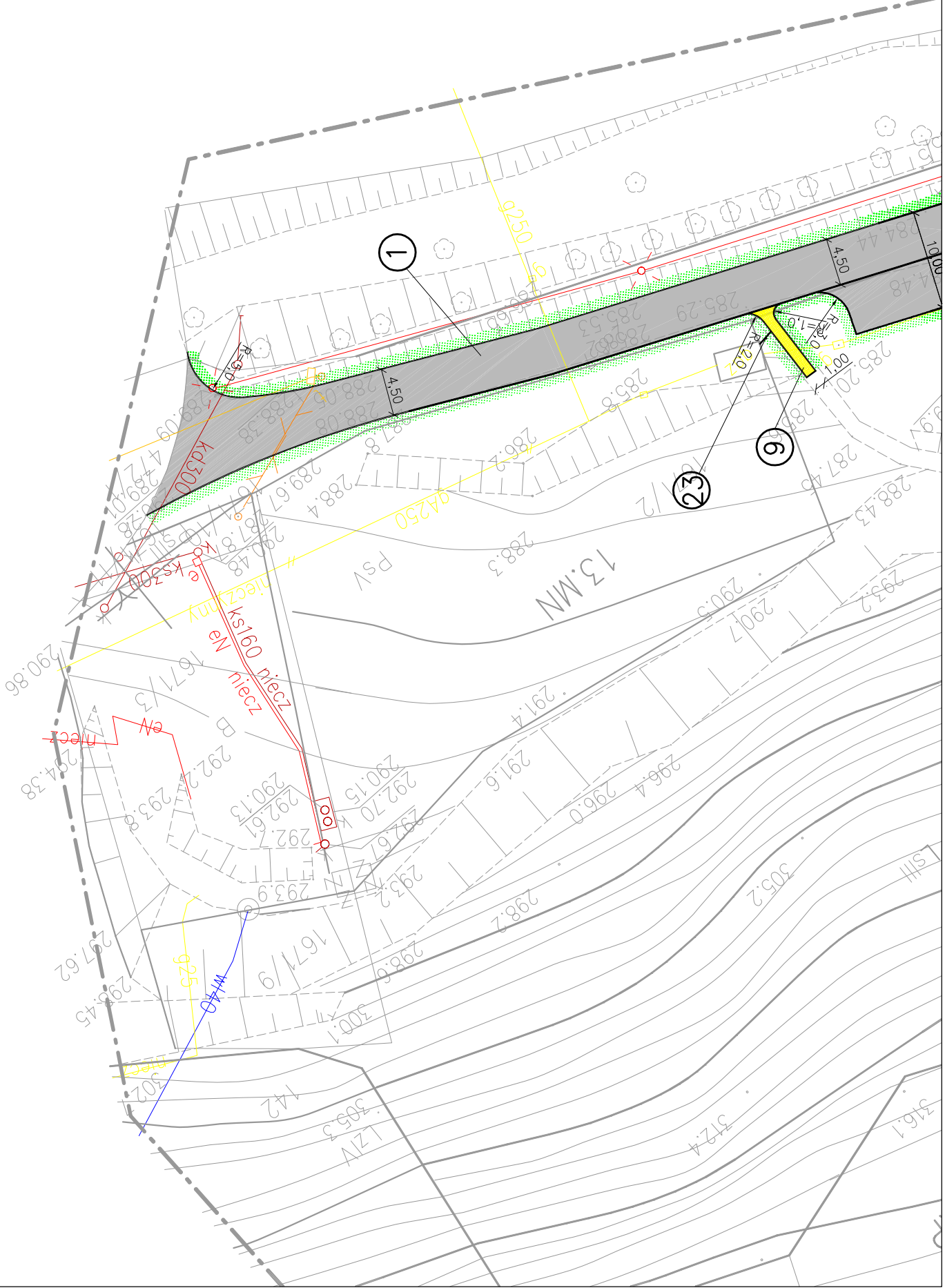
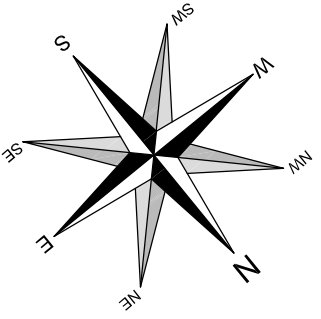
MITS PROJEKT
 ul. Główna 10
 34-100 Gorlice
 tel. 17 73 42 42 42
 www.mitsprojekt.pl

PROJEKT SYTUACYJNY
 w ramach Budownictwa w Usługach
 "Dobrej Architektury"

PLAN SYTUACYJNY

autor: mgr inż. Piotr Szafer
 data: 16.05.2016
 skala: 1:500
 etap: 100-1000

PLAN SYTUACYJNY
SKALA 1:500

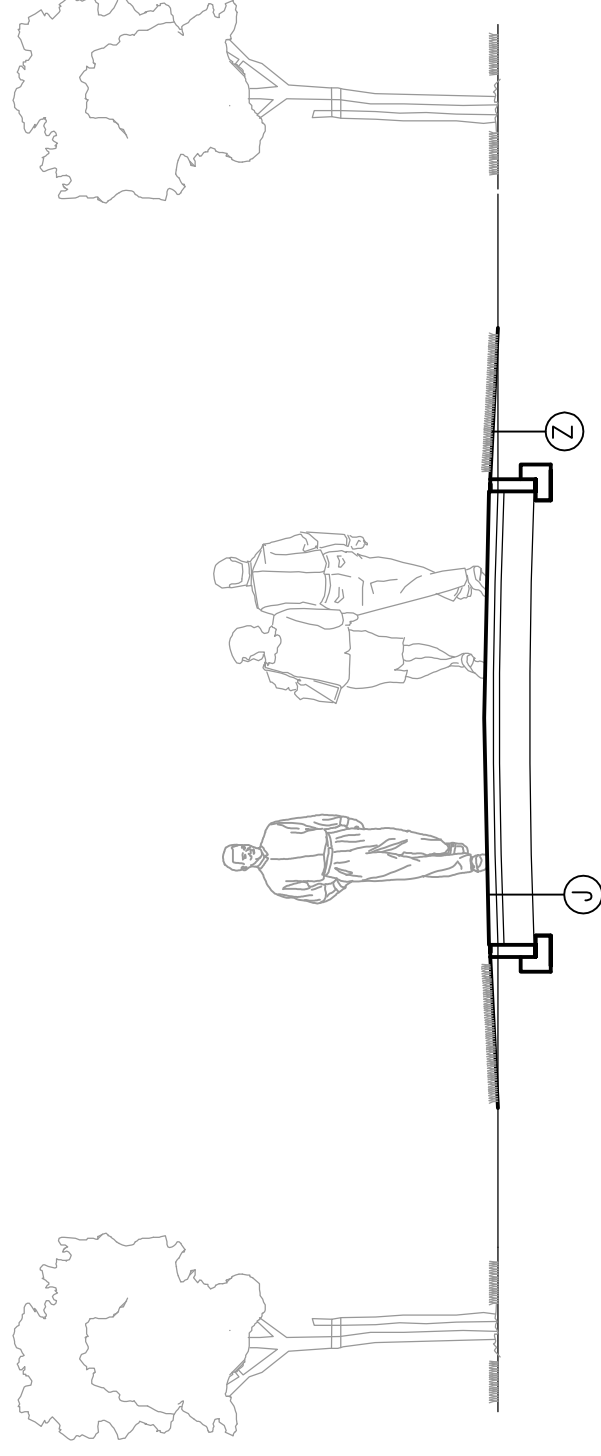


Pracownia projektowa: TTS PROJEKT SPÓŁKA Z O.O. UL. KOLEJOWA 19A, 38-300 GORLICE	Investor: Miasto Gorlice ul. Rynek 2 38-300 Gorlice
Rodzaj projektu: PROJEKT TECHNICZNY (UPROSZCZONY)	Temat: Restauracja Parku Miejskiego im. Wojciecha Biechońskiego w Gorlicach w zakresie "Ciągów komunikacyjnych"
Tytuł rysunku: PLAN SYTUACYJNY	Podpis:
Opracował: mgr inż. Jacek Świder	Podpis:
Projektował: mgr inż. Tomasz Passoń upr. nr PDK/0199/PW00/14	Podpis:
Prawa autorskie zastrzeżone. © TTS PROJEKT spółka z o.o.	Skala: 1:500
Data: 05.2016	Nr rys.: 2
Nieautoryzowane kopiowanie, modyfikowanie, rozpowszechnianie oraz wykorzystywanie do innych opracowań zabronione.	Nr ark.: 2

PRZEKROJE KONSTRUKCYJNE

SKALA 1:50

SCHEMAT PRZEKROJU KONSTRUKCYJNEGO



~5cm Z
Ziemia urodzajna z obsianiem trawą

5cm J
AC 11 S PMB 45/80-65
Istniejąca konstrukcja jezdni

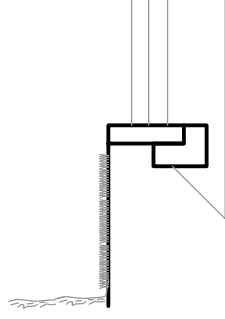
KAMIEŃ DO PRZEŁOŻENIA (7a)

Spoina ziemna
Istniejące bloki kamienne
~10cm K
Piasek różnoziarnisty
Geowłóknina

KAMIEŃ DO PRZEŁOŻENIA (7b)

Spoina ziemna
Istniejące bloki kamienne
~15cm K
Beton C16/20

SCHEMAT WYKONANIA PALISADY



NOWE NAWIERZCHNIE BITUMUCZNE

5cm AC 11 S PMB 45/80-65
7cm AC 22 P 50/70
20cm Podbudowa pomocnicza – tłuczeń
25cm Warstwa separująca – Pospółka
5cm Piasek
Geowłóknina
5cm Piasek P

NAWIERZCHNIE Z KOSTKI BRUKOWEJ

Nowe nawierzchnie

7cm Wibroprasowana kostka brukowa o wymiarach 20,8x17,30 kolor piaskowo beżowy
3cm Podsypka cementowo – piaskowa 1:4
15cm Podbudowa zasadnicza – kruszywo łamane C90/3 stab. mech (0-32mm)
15cm Wzmocnienie podłoża – pospółka z cementem (10%)
(w-wa o Rm=1,5MPa)
Suma: 40cm Ch

Chodniki do przełożenia

Istniejąca kostka brukowa
3-5cm Podsypka cementowo – piaskowa 1:2 Ch

NAWIERZCHNIE Z PIASKOWCA KARPACKIEGO

8-12cm Piaskowiec karpacki

5cm Podsypka cementowo – piaskowa 1:2
15cm Podbudowa zasadnicza – kruszywo łamane C90/3 stab. mech (0-32mm)
15cm Wzmocnienie podłoża – pospółka z cementem (10%)
(w-wa o Rm=1,5MPa)
Suma: 43-47cm Ch

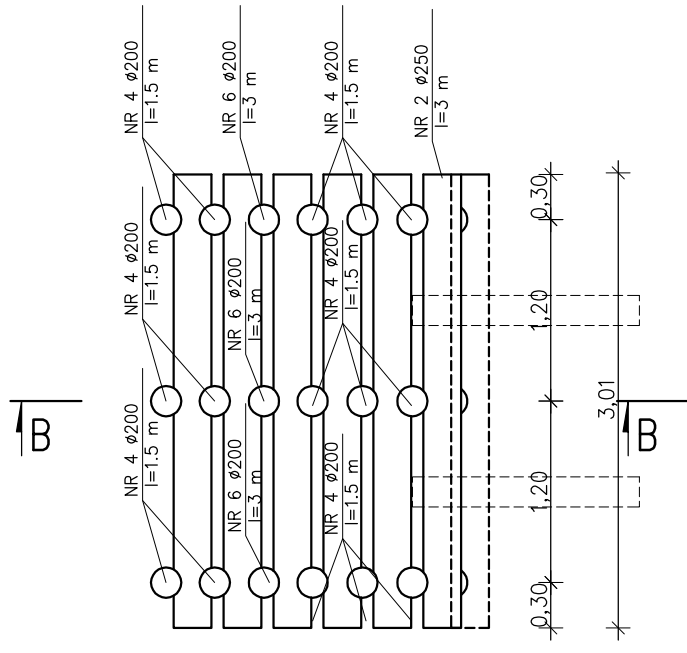
Pracownia projektowa:	TTS PROJEKT SPÓŁKA Z OGRANICZONĄ ODPOWIEDZIALNOŚCIĄ UL. KOLEJOWA 19A, 33-500 GORLICE	Investor:	Miasto Gorlice ul. Rynek 2 38-300 Gorlice
Rodzaj projektu:	PROJEKT TECHNICZNY (UPROSZCZONY)	Temat:	Restauracja Parku Miejskiego im. Wojciecha Biechońskiego w Gorlicach w zakresie "Ciągów komunikacyjnych"
Tytuł rysunku:	PRZEKROJE KONSTRUKCYJNE	Podpis:	
Opracował:	mgr inż. Jacek Świder	Podpis:	
Projektował:	mgr inż. Tomasz Passoń upr. nr PDK/0199/PW00/14	Skala:	1:50
Prawa autorskie zastrzeżone. © TTS PROJEKT spółka z o.o.	Data:	05.2016	Nr rys.: 3
Nieautoryzowane kopiowanie, modyfikowanie, rozpowszechnianie oraz wykorzystywanie do innych opracowań zabronione.			Nr ark.: 1

SZCZEGÓŁY

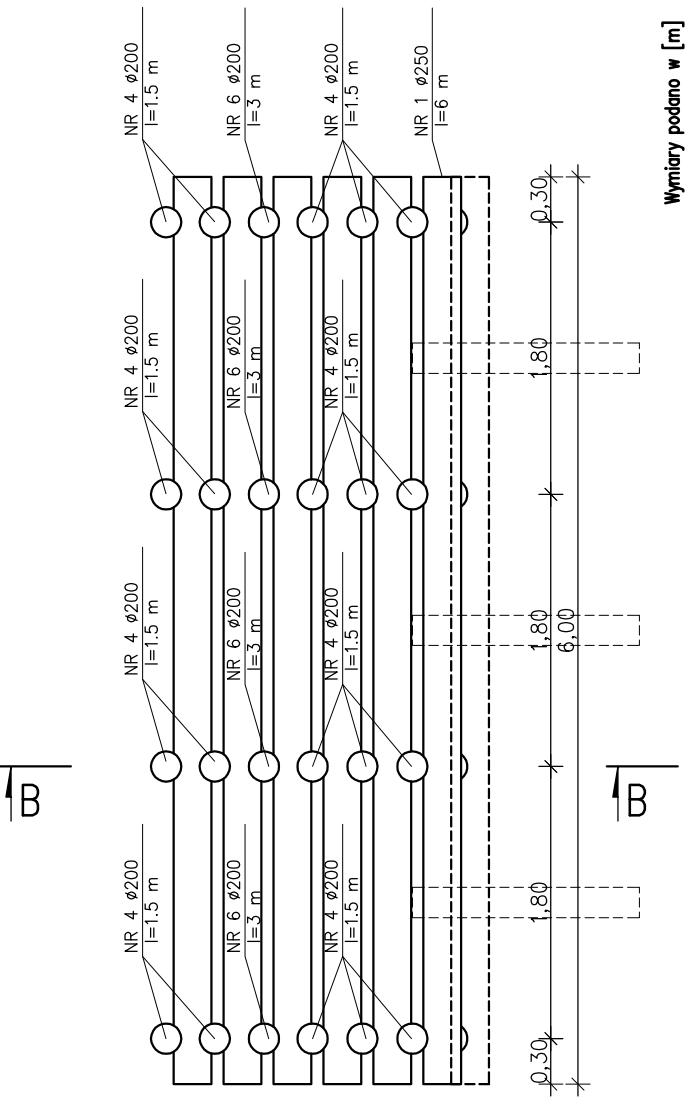
KASZYCA DREWNIANA

SKALA 1:50

WIDOK A-A
MODUŁ 3m

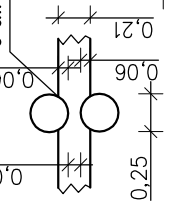


WIDOK A-A
MODUŁ 6m

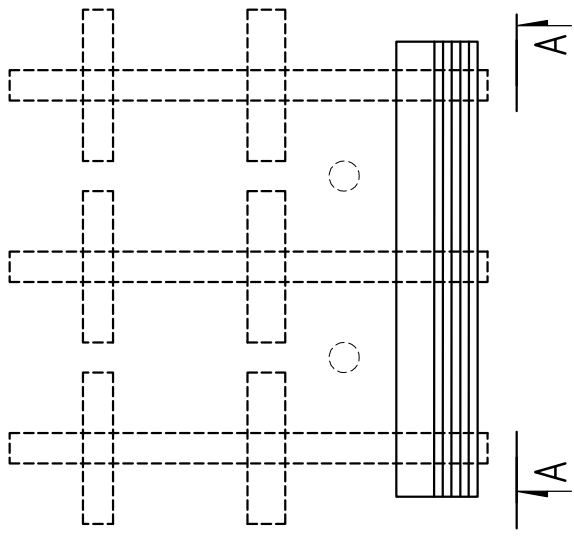


Wymiary podano w [m]

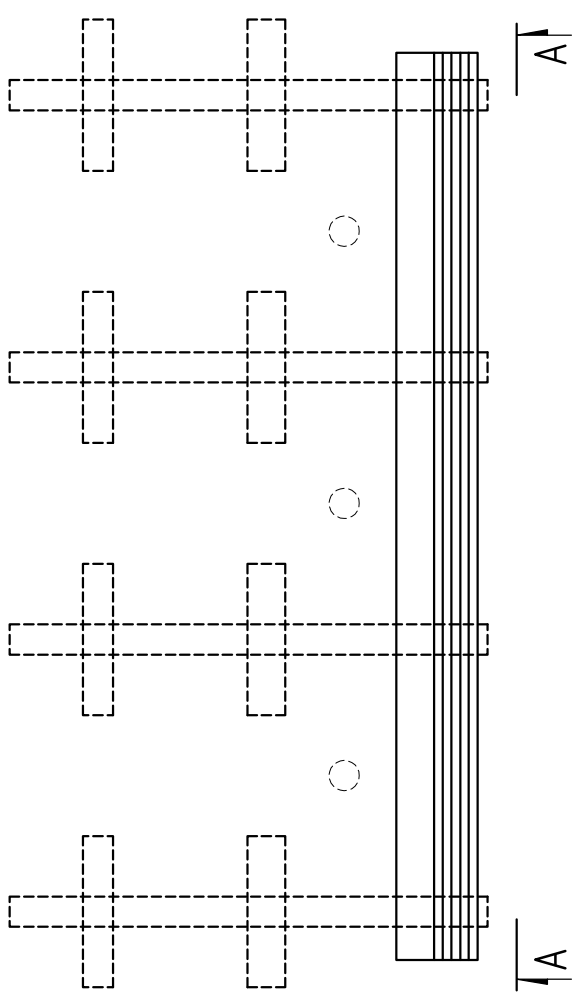
Szczegóły połączenia (wciosis)
Wykonać wciosis po 3 cm w każdej belce



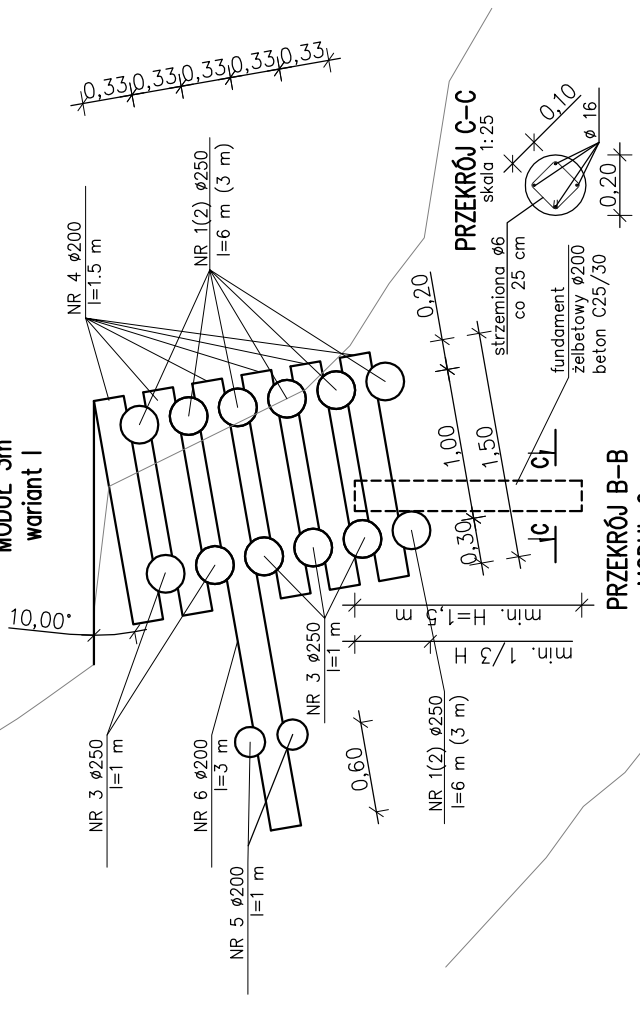
RZUT Z GÓRY
MODUŁ 3m



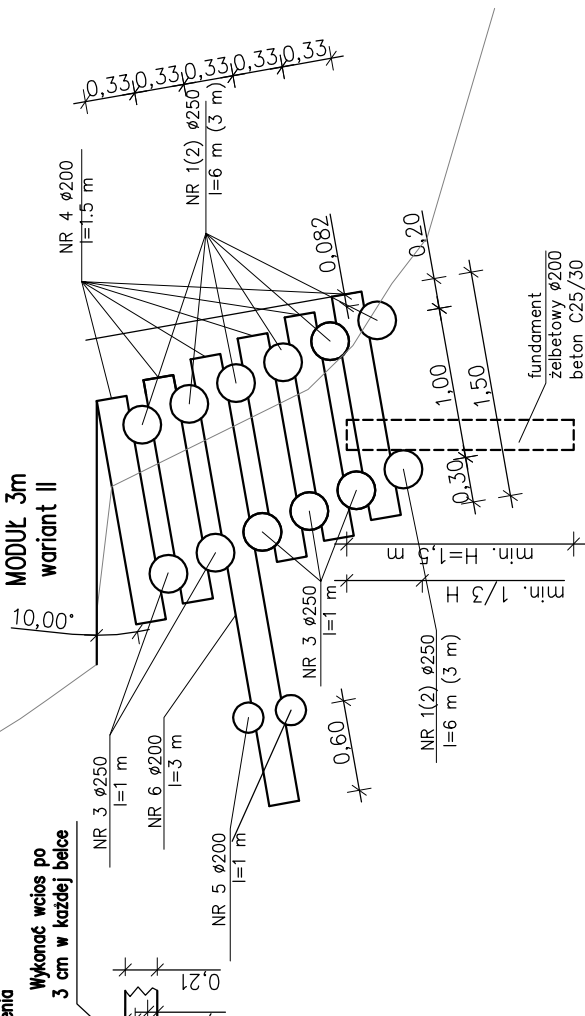
RZUT Z GÓRY
MODUŁ 6m



PRZEKRÓJ B-B
MODUŁ 6m
MODUŁ 3m
wariant I



PRZEKRÓJ B-B
MODUŁ 6m
MODUŁ 3m
wariant II



Pracownia projektowa: TTS PROJEKT ul. KALISZKA 10, 33-100 GORLICE	Investor: Miasto Gorlice ul. Rynek 2 38-300 Gorlice
Rodzaj projektu: PROJEKT TECHNICZNY (UPROSZCZONY)	Temat: Restauracja Parku Miejskiego im. Wojciecha Blechońskiego w Gorlicach w zakresie "Ciągów komunikacyjnych"
Tytuł rysunku: SZCZEGÓŁY	Podpis:
Opracował: mgr inż. Jacek Świder	Podpis:
Projektował: mgr inż. Tomasz Passoń upr. nr PDK/0199/PWOD/14	Podpis:
Prawa autorskie zastrzeżone. © TTS PROJEKT spółka z o.o.	Skala: 1:50
Data: 05.2016	Nr rys.: 4
Nieautoryzowane kopiowanie, modyfikowanie, rozpowszechnianie oraz wykorzystywanie do innych opracowań zabronione.	Nr ark.: 1

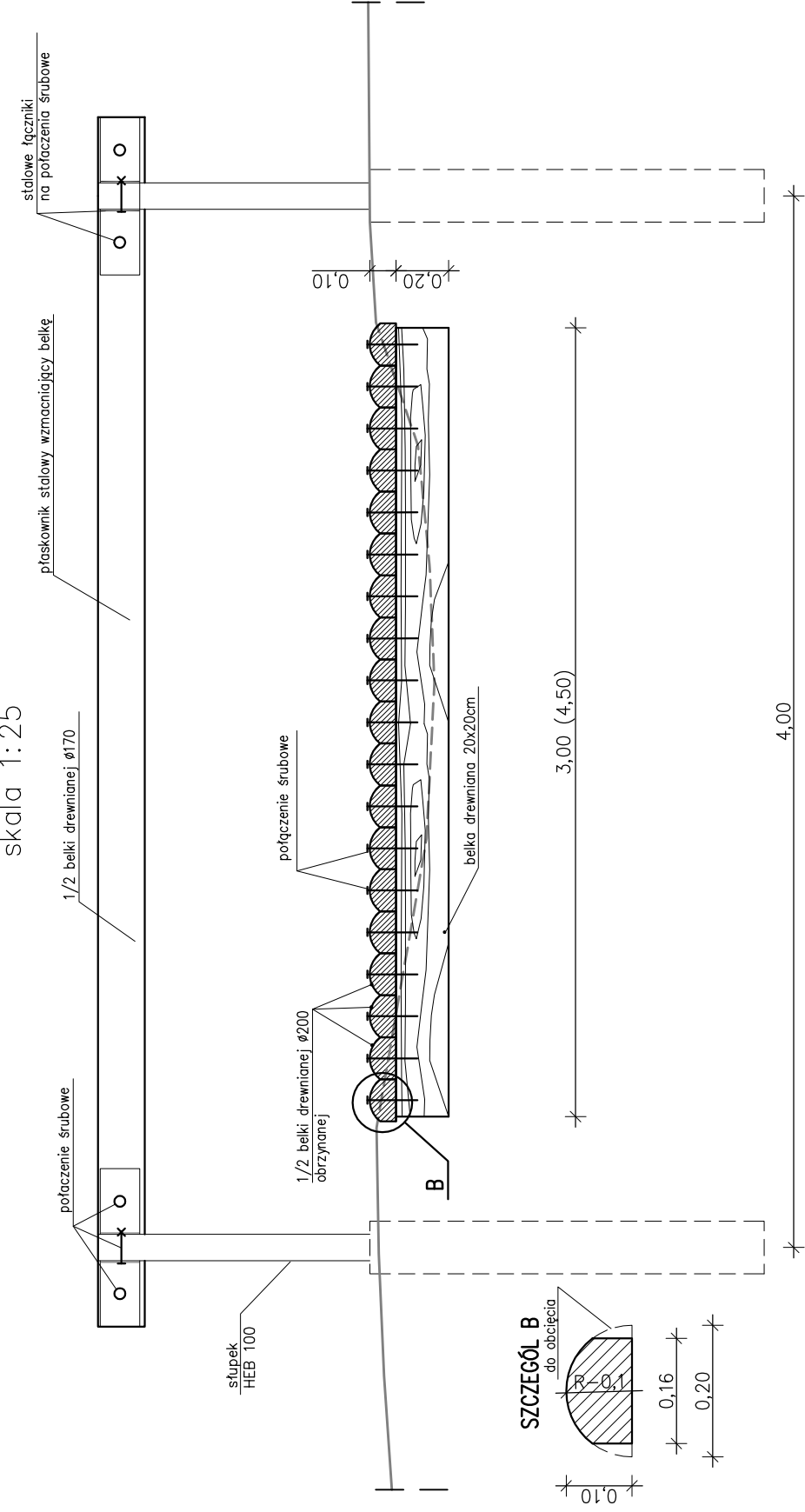
SZCZEGÓŁY

POMOST WRAZ Z BALUSTRADĄ

SKALA 1:25

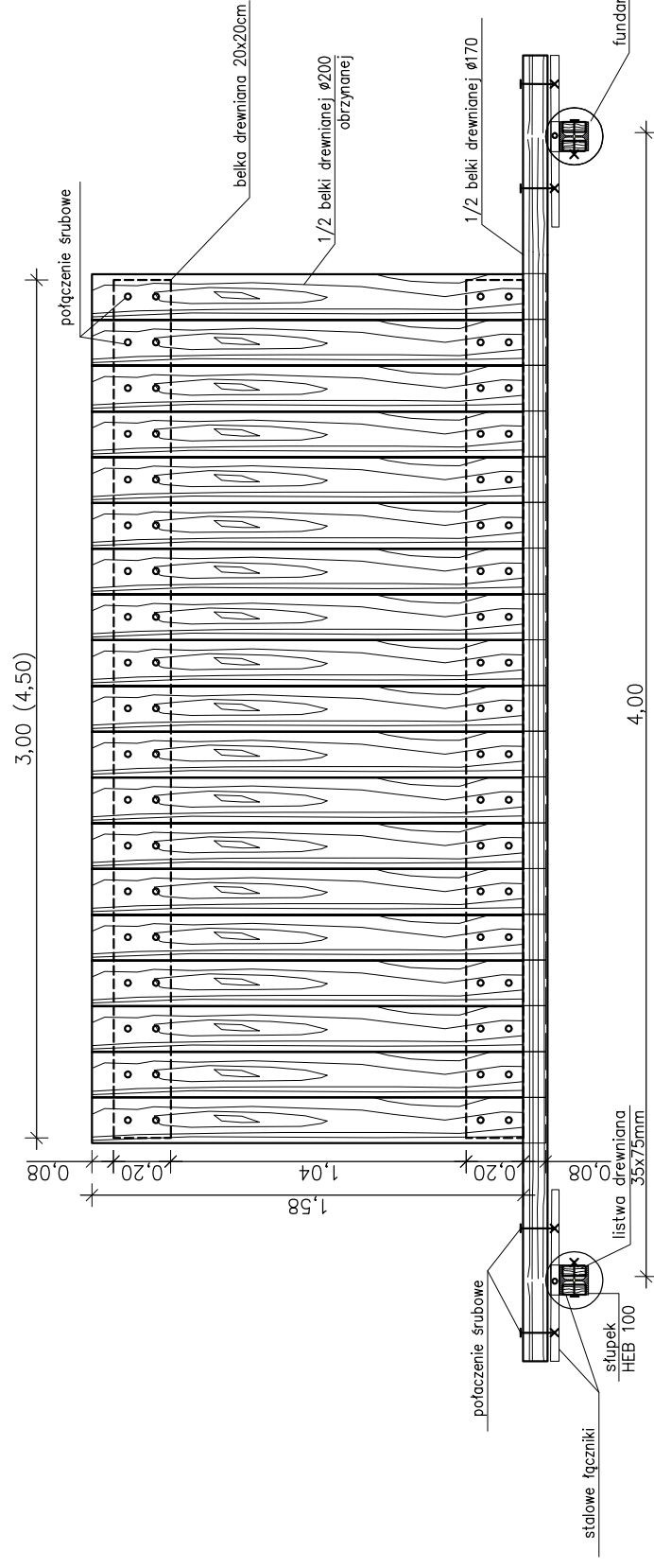
WIDOK OD CZOŁA

skala 1:25



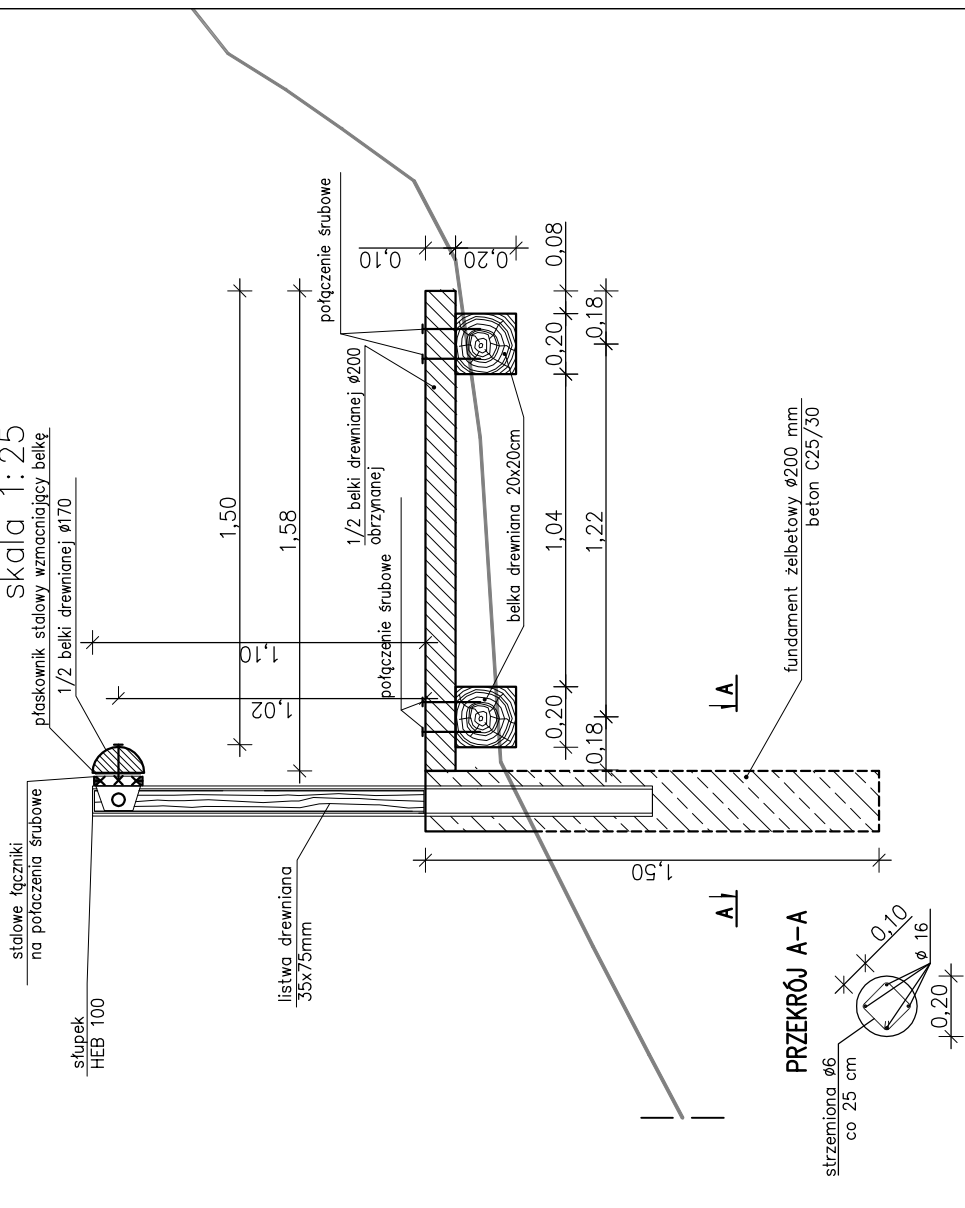
WIDOK Z GÓRY

skala 1:25



PRZEKRÓJ POPRZECZNY

skala 1:25



UWAGA:

1. Zastosować tarcicę klasy C27
2. Elementy drewniane łączyć śrubami ocynkowanymi.
3. Wszystkie elementy drewniane należy impregnować preparatem do drewna konstrukcyjnego narozżonego na wymywanie w warunkach zewnętrznych.
4. Wszystkie elementy docinane i obrabiane na placu budowy powinny zostać dodatkowo zaimpregnowane w miejscach ingerencji poprzez dwukrotne smarowanie przed zamontowaniem.
5. Rysunek przedstawia schemat wykonania pomostu długości 3,00 m – w pozostałych przypadkach schemat dopasować do ukształtowania terenu
6. Balustrada może występować jako samodzielny element zagospodarowania terenu

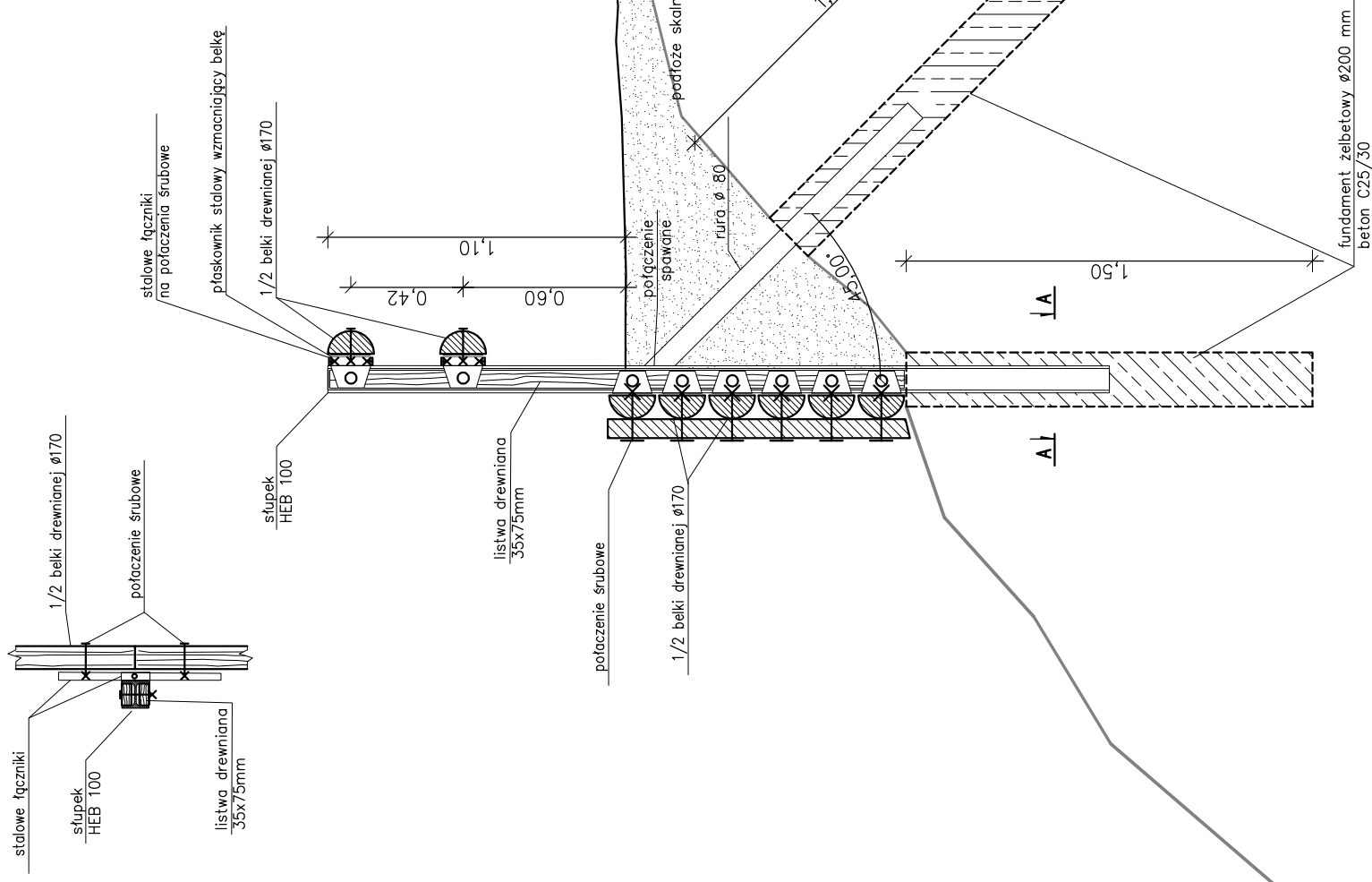
Pracownia projektowa:	TTS PROJEKT UL. KALISZKA 10, 33-100 GORLICE	Investor:	Miasto Gorlice ul. Rynek 2 38-300 Gorlice
Rodzaj projektu:	PROJEKT TECHNICZNY (UPROSZCZONY)	Temat:	Restauracja Parku Miejskiego im. Wojciecha Blechońskiego w Gorlicach w zakresie "Ciągów komunikacyjnych"
Tytuł rysunku:	SZCZEGÓŁY	Podpis:	
Opracował:	mgr inż. Jacek Świder	Podpis:	
Projektował:	mgr inż. Tomasz Passoń upr. nr PJK/0199/PWOD/14	Skala:	1:25
Prawa autorskie zastrzeżone. © TTS PROJEKT spółka z o.o.	Data:	Nr rys.:	4
	05.2016	Revizja:	1.0
Nieautoryzowane kopiowanie, modyfikowanie, rozpowszechnianie oraz wykorzystywanie do innych opracowań zabronione.		Nr ark.:	2

SZCZEGÓŁY

POSZERZENIE WRAZ
ZABEZPIECZENIEM ŚCIEŻKI
SKALA 1:50

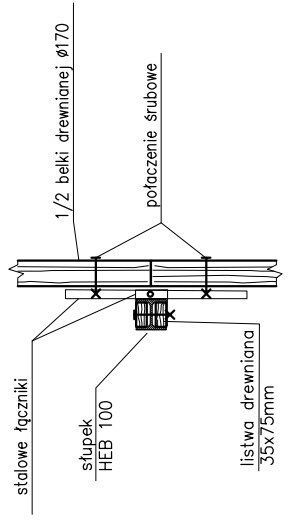
PRZEKRÓJ POPRZECZNY

skala 1:25



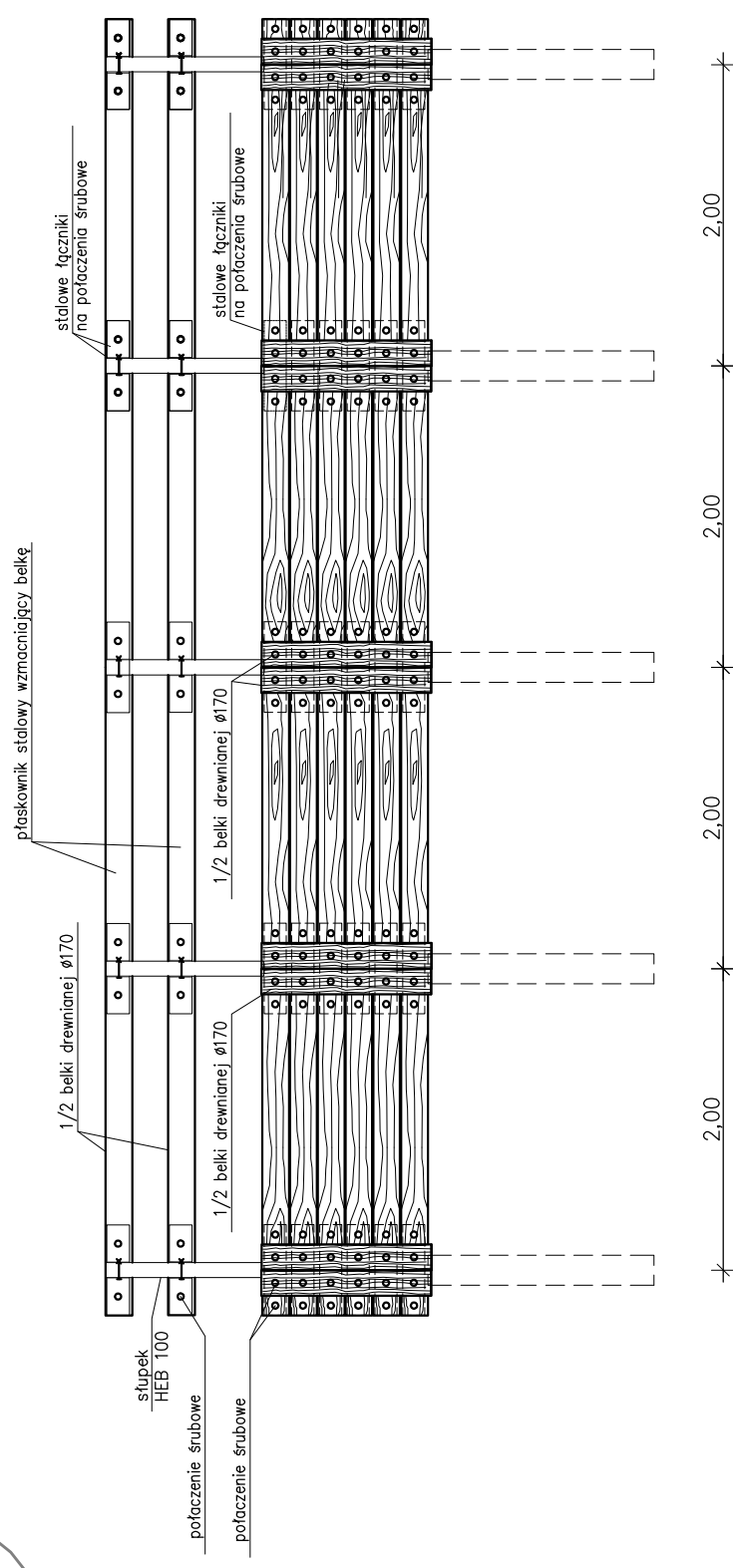
WIDOK Z GÓRY

skala 1:25



WIDOK OD CZOŁA

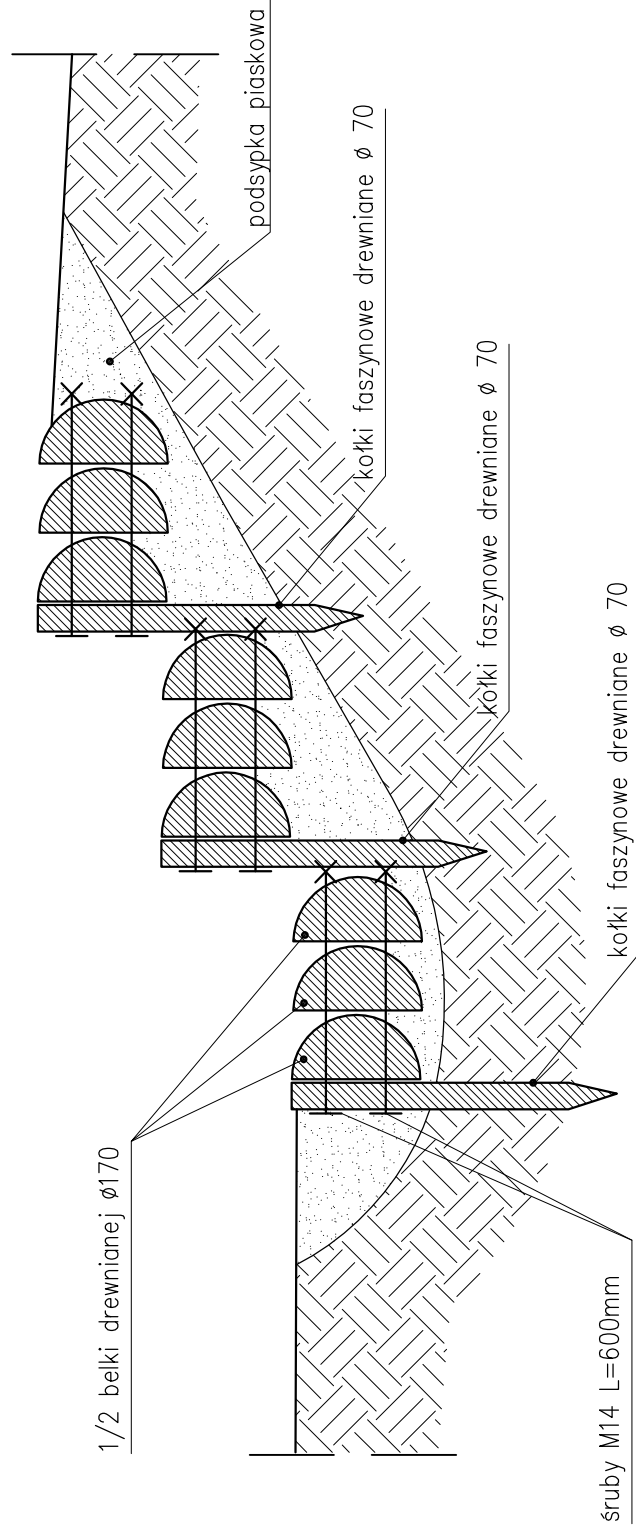
skala 1:50



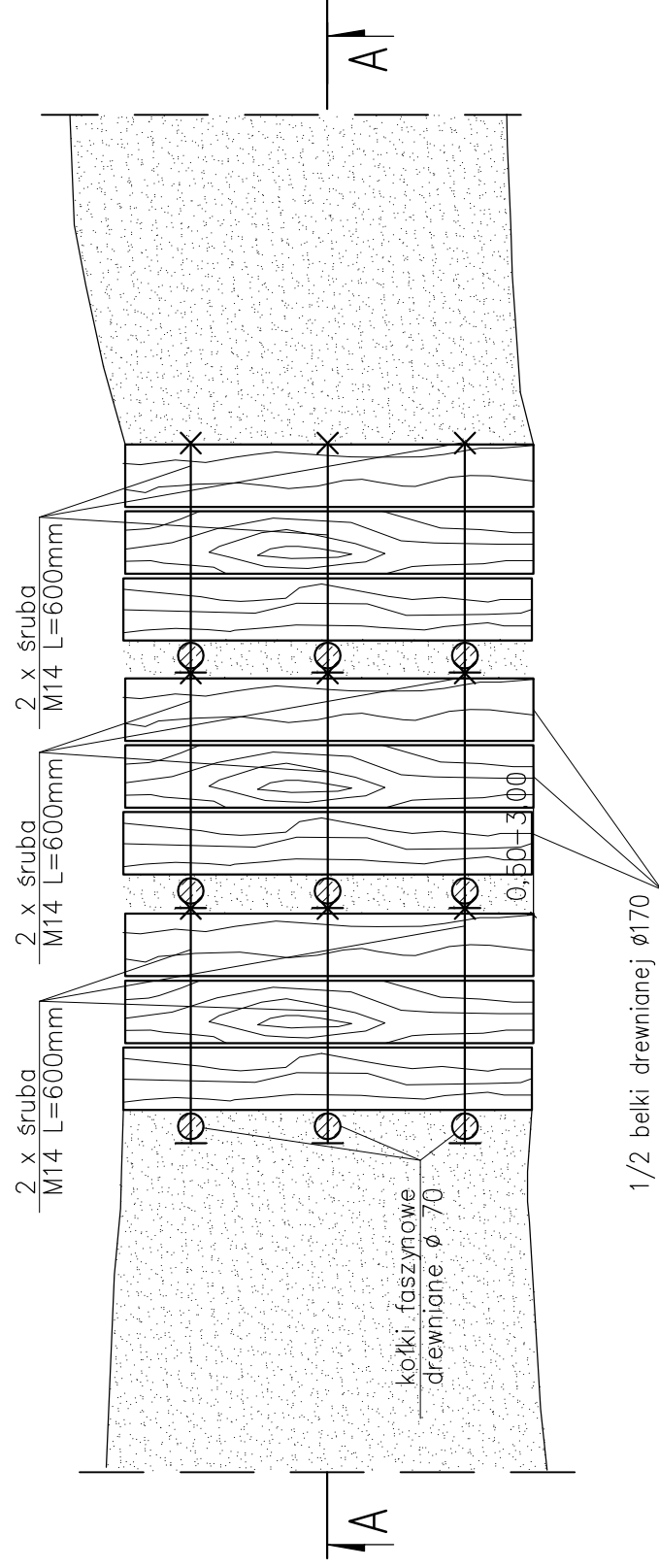
Pracownia projektowa:	TTS PROJEKT UL. KALISZKA 10A, 38-300 GORLICE	Investor:	Miasto Gorlice ul. Rynek 2 38-300 Gorlice
Rodzaj projektu:	PROJEKT TECHNICZNY (UPROSZCZONY)	Temat:	Restauracja Parku Miejskiego im. Wojciecha Blechońskiego w Gorlicach w zakresie "Ciągów komunikacyjnych"
Tytuł rysunku:	SZCZEGÓŁY	Opracował:	mgr inż. Jacek Świder
Projektował:	mgr inż. Tomasz Passoń upr. nr PDK/0199/PWOD/14	Podpis:	
Prawa autorskie zastrzeżone. © TTS PROJEKT spółka z o.o.	Data: 05.2016	Skala:	1:50
Nieautoryzowane kopiowanie, modyfikowanie, rozpowszechnianie oraz wykorzystywanie do innych opracowań zabronione.		Nr rys.:	4
		Nr ark.:	3

PRZEKRÓJ POPRZECZNY
A-A

SZCZEGÓŁY
SHODY FASZYNOWE DREWNIANE
SKALA 1:20



WIDOK Z GÓRY



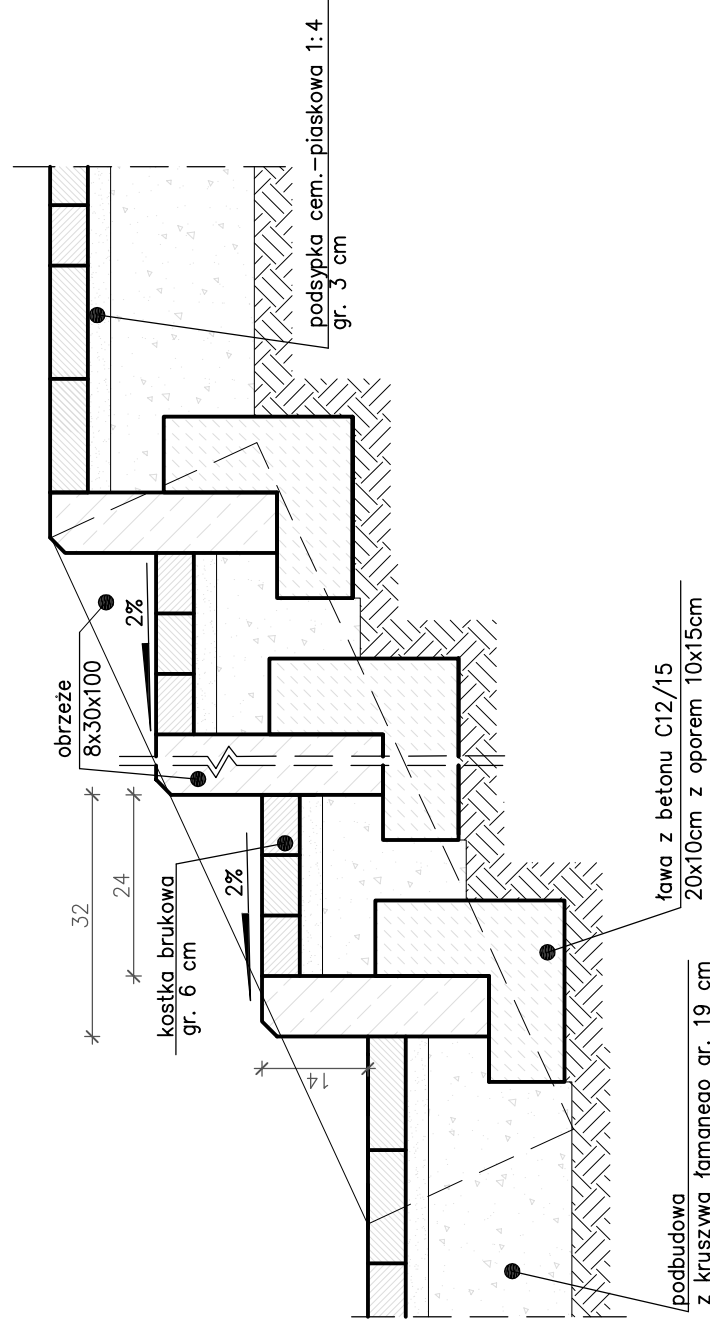
UWAGA:

1. Zastosować tarcicę klasy C27
2. Elementy drewniane łączyć śrubami M14 ocykowanymi.
3. Wszystkie elementy drewniane należy impregnować preparatem do drewna konstrukcyjnego narażonego na wymywanie w warunkach zewnętrznych.
4. Wszystkie elementy docinane i obrabiane na placu budowy powinny zostać dodatkowo zaimpregnowane w miejscach ingerencji poprzez dwukrotne smarowanie przed zamontowaniem.
5. Rysunek przedstawia schemat wykonania trzech stopni – w pozostałych przypadkach schemat dopasować do ukształtowania terenu

Pracownia projektowa:		TTS PROJEKT UL. KALISZKA 10A, 38-300 GORLICE	
Inwestor:		Miasto Gorlice ul. Rynek 2 38-300 Gorlice	
Rodzaj projektu:		PROJEKT TECHNICZNY (UPROSZCZONY)	
Temat:		Restauracja Parku Miejskiego im. Wojciecha Blechońskiego w Gorlicach w zakresie "Ciągów komunikacyjnych"	
Tytuł rysunku:		SZCZEGÓŁY	
Opracował:		mgr inż. Jacek Świder	
Podpis:			
Projektował:		mgr inż. Tomasz Passoń upr. nr PDK/0199/PWOD/14	
Data:		05.2016	
Prawa autorskie zastrzeżone. © TTS PROJEKT spółka z o.o.		Skala: 1:20 Nr rys.: 4 Nr ark.: 4	
Nieautoryzowane kopiowanie, modyfikowanie, rozpowszechnianie oraz wykorzystywanie do innych opracowań zabronione.			

SZCZEGÓŁY

SCHODY TERENOWE
SKALA 1:10



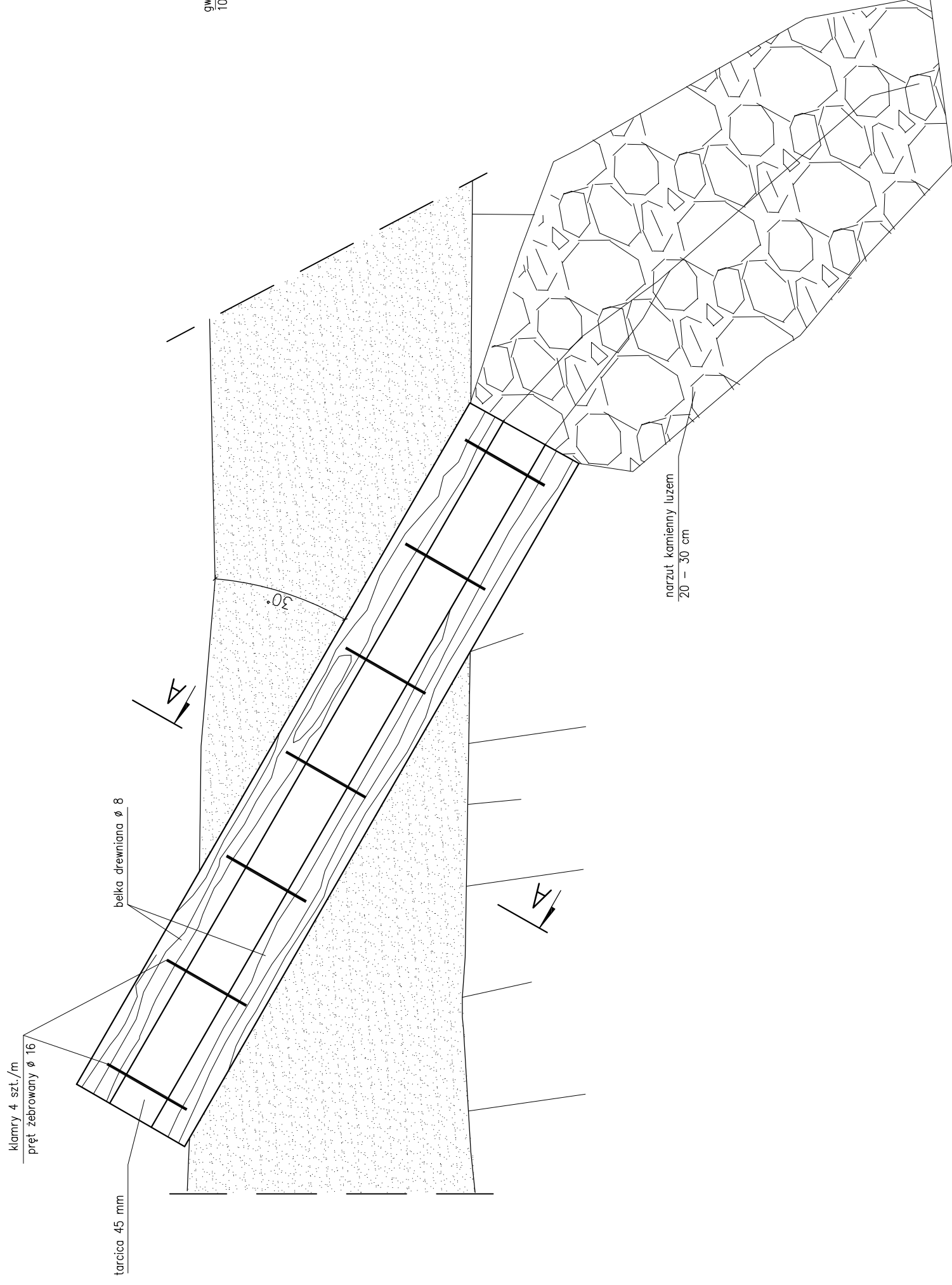
[wymiary podano w cm]

Pracownia projektowa: TTS PROJEKT UL. KALISZKA 10A, 33-100 GORLICE	Investor: Miasto Gorlice ul. Rynek 2 38-300 Gorlice
Rodzaj projektu: PROJEKT TECHNICZNY (UPROSZCZONY)	Temat: Restauracja Parku Miejskiego im. Wojciecha Blechońskiego w Gorlicach w zakresie "Ciągów komunikacyjnych"
Tytuł rysunku: SZCZEGÓŁY	Podpis: mgr inż. Jacek Świder
Opracował: mgr inż. Jacek Świder	Projektował: mgr inż. Tomasz Passoń upr. nr PDK/0199/PWOD/14
Pracownia autorskie zastrzeżenie. © TTS PROJEKT spółka z o.o.	Data: 05.2016
Nieautoryzowane kopiowanie, modyfikowanie, rozpowszechnianie oraz wykorzystywanie do innych pracowań zabronione.	Skala: 1:10 Nr rys.: 4 Nr ark.: 5

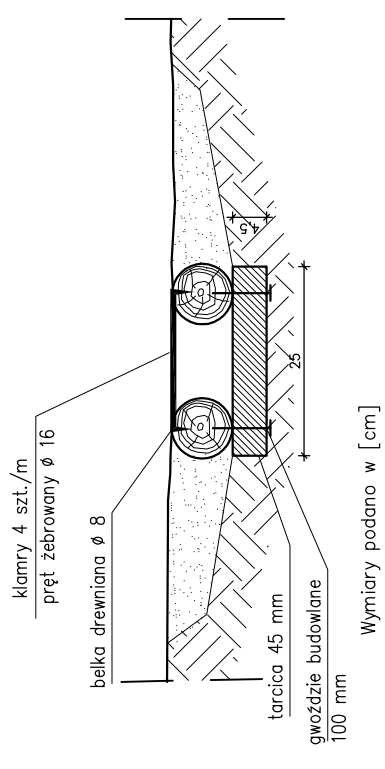
SZCZEGÓŁY

WODOSPUST
SKALA 1:20

WIDOK Z GÓRY



PRZEKRÓJ POPRZECZNY A-A



UWAGA:

1. Wszystkie elementy drewniane należy impregnować preparatem do drewna konstrukcyjnego narażonego na wymywanie w warunkach zewnętrznych.
4. Wszystkie elementy docinane i obrabiane na placu budowy powinny zostać dodatkowo zaimpregnowane w miejscach ingerencji poprzez dwukrotne smarowanie przed zamontowaniem.
5. Rysunek przedstawia schemat wykonania wodospustu – długość wodospustu dopasować do szerokości ścieżki

Pracownia projektowa: TTS PROJEKT UL. KALISZKA 10A, 38-300 GORLICE	Investor: Miasto Gorlice ul. Rynek 2 38-300 Gorlice
Rodzaj projektu: PROJEKT TECHNICZNY (UPROSZCZONY)	Temat: Restauracja Parku Miejskiego im. Wojciecha Blechońskiego w Gorlicach w zakresie "Ciągów komunikacyjnych"
Tytuł rysunku: SZCZEGÓŁY	Podpis:
Opracował: mgr inż. Jacek Świder	Podpis:
Projektował: mgr inż. Tomasz Passoń upr. nr PDK/0199/PWOD/14	Podpis:
Prawa autorskie zastrzeżone. © TTS PROJEKT spółka z o.o.	Skala: 1:20
Data: 05.2016	Nr rys.: 4
Nieautoryzowane kopiowanie, modyfikowanie, rozpowszechnianie oraz wykorzystywanie do innych opracowań zabronione.	Nr ark.: 6